

BIJLAGE SL.A

MEUBELSTAAT



gemeente **Tiel**

TEAM FACILITAIR EN VASTGOED

Achterweg 2, 4001 MV Tiel

Postbus 6325, 4000 HH Tiel

T (0344) 63 71 11

F (0344) 63 72 99

E gemeente@tiel.nl

Wwww.tiel.nl

WERKPLEKMEUBILAIR

NB voor alle getoonde producten geldt dat u de keuze heeft uit het getoonde product of een gelijkwaardig product

FOKKEMA & PARTNERS ARCHITECTEN.

ARBO , ISO, NEN:

- Het meubel dient te voldoen aan de geldende brandveiligheidsvoorschriften: NEN-EN 1021-1.
- De werktafel dient te voldoen aan de geldende ARBO en NEN normeringen: NEN-EN 1335 en de Nederlandse Praktijk Richtlijn NPR 1813 + C1. Verklaringen van een daartoe bevoegde instantie worden bijgevoegd.
- De werktafel dient te voldoen aan de NEN normeringen: NEN-EN 527-1, NEN-EN 527-2 en NEN-EN 527-3. Verklaringen van een daartoe bevoegde instantie worden bijgevoegd.
- Het in het meubilair toegepaste plaatmateriaal voldoet aan formaldehydeklaas E1, bepaald volgens EN 120, EN 717-1 of EN 717-2. Verklaringen van een daartoe bevoegde instantie worden bijgevoegd.

Blad:

- Eenvoudige vormgeving, strakke belijningen, zo min mogelijk kunststof onderdelen.
- Individuele werkbladen, rechthoekig, maatvoering 140 x 80 cm (l x b), ca. 20 mm dik.
- Blad is eenvoudig mon- /demonteerbaar.
- Bovenzijde bekleed met HPL kleur RAL 9016, onderzijde geheel vlak en glad afgewerkt in dezelfde kleur als de bovenzijde.
- Kern van het werkblad in splaanplaat (high density) of mdf, afwerking randen d.m.v. kantenband in exact dezelfde kleur als HPL toplaag.
- Oppervlak van het blad dient geschikt te zijn voor optische en lasergestuurde computermuizen.
- Het werkblad dient stevig, stootvast, slijtvast, krasvast, lichtecht en vochtongevoelig te zijn en trilt niet.
- Het werkblad mag geen scherpe randen hebben en heeft (licht) afgeronde hoeken. Radius hoeken 2,5 mm.
- Het werkblad dient zodanig te worden afgewerkt dat kromtrekken is uitgesloten.
- Mogelijkheid voor het plaatsen van akoestische tussenschotten tussen de werktafels (zie W03-W06).

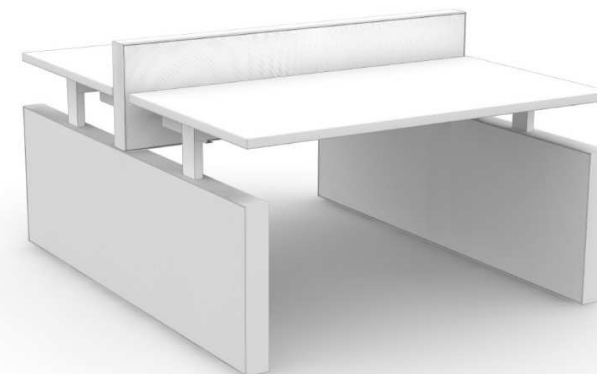


Referentie 1:

Ahrend Team_Up o.g.

Frame:

- Eenvoudige vormgeving, strakke belijningen, zo min mogelijk kunststof onderdelen.
- Gesloten wandpoot (wang), maximale dikte van de wang is 80 mm.
- Wangen vallen binnen de afmetingen van het blad en zijn zo ver mogelijk naar buiten gepositioneerd. Wangen liggen maximaal 100 mm naar binnen ten opzichte van de kopse zijden van de werkbladen.
- Wangen steken niet boven het blad uit, lage wangen.
- Wangen lijnen uit met de voorzijde van de bladen.
- Kleur RAL 9016 (wit), glad staal, mat /niet spiegelend, gepoedercoat. Lak krasbestendig.
- Alle delen in het zicht: kleur RAL 9016 (wit).
- Duo-werkplekken: per twee tegenover elkaar liggen werkplekken wordt voorzien in één wang aan weerszijden van het blad (geen afzonderlijke wangen, naden, middenpoot in het zijaanzicht), duo-werkplekken zijn doorkoppelbaar.
- Wang is eenvoudig mon- / demonteerbaar.
- Optimale vrije been- en bewegingsruimte onder het blad.
- Traploze hoogte verstelling per werktafel met een handslinger van 62 - 85 cm vanaf de vloer gemeten.
- Wegklapbare niet afneembare handslinger aan de aan zitzijde, welke bij gebruik niet aan de zijkant van het blad uitsteekt.
- Hoogteverstelmechanisme is onzichtbaar in de wangen verwerkt; bladen lijken hierdoor te zweven (geen middenconsole tussen werkbladen).
- Werkbladen zijn afzonderlijk en individueel in hoogte verstelbaar.
- Het werkblad is eenvoudig en snel in hoogte verstelbaar vanuit een zittende positie, zonder dat er veel kracht voor nodig is en zonder werkblad leeg te hoeven maken.
- Het bedieningspaneel dient eenvoudig en degelijk te zijn en uitsluitend hoog/laag mogelijkheid te hebben.
- Hoogte indicatie op de binnenzijde van de poten, afleesbaar vanuit zitpositie achter de tafel. Bij voorkeur in het staal gestanst. Afneembare stickers zijn uitgesloten.
- Alle contactvlakken met de vloer zijn minimaal 10 mm justeerbaar.



Referentie 2:

Gispen Cubic 50 o.g.

Cable management:

- Data- en elektriciteitskabels worden op een nette manier weggewerkt onder het bureau, bij voorkeur middels een kabelgoot.
- Data- en elektriciteitskabels worden netjes weggewerkt in de wangen van het bureau
- Data- en elektriciteitskabels worden netjes en gebundeld van het bureau naar de wandgoot geleid.
- Aanvullend op de aansluitingen voor de PC/monitor dienen er 2x230v aansluitingen beschikbaar te zijn voor het aansluiten van een laptop/tablet/telefoon. Deze aansluitingen zijn in ieder geval beschikbaar in het stroomblok onder het bureau, maar bij voorkeur in een powerbox i.v.m. de bereikbaarheid van de aansluitingen.
- Een CPU-houder is niet noodzakelijk, er wordt gebruik gemaakt van een Thin Client systeem.
- Optioneel: het leveren en plaatsen van een opzetbox 2x230V + 1x data/blindplaatje inclusief aansluitkabel voor in stroomblok, de opzetbox dient aan de achterzijde van de werktafels stevig bevestigd te kunnen en zijn niet gemakkelijk te verwijderen. U dient aan te geven welk type opzetbox en in welke kleuren de opzetbox te verkrijgen is.



Referentie 3:

Lensvelt CHTH o.g.

Technische eisen en overige specificaties:

- Het meubel dient met gangbare milieuvriendelijke middelen eenvoudig schoongemaakt te kunnen worden en er mogen geen chemische middelen voor nodig zijn.
- Het meubilair dient zo weinig mogelijk vervuilende richels, naden en handgrepen te bevatten..
- Koppelingen dienen zonder gebruik van bijzonder gereedschap een volledig stijve verbinding tot stand te brengen.
- Eventuele installatiekosten zijn bij de prijs inbegrepen.
- De meubelsegmenten dienen eenvoudig te (de)monteren en verplaatsbaar te zijn.
- Het meubel dient modulair van opbouw te zijn.
- Alle onderdelen zijn stoot- en krasvast, lichtecht, vochtongevoelig, sigaretten-proof en bureauchemicaliën bestendig uitgevoerd.
- De instellingsmogelijkheden dienen in een duidelijke Nederlandse handleiding te zijn aangegeven en /of symbool aanduiding op de bedieningsknoppen.
- Het meubel dient revitaliseerbaar te zijn. Dit houdt in dat het mogelijk moet zijn een onderdeel bij slijtage te repareren en revitaliseren voor verder gebruik.

ARBO , ISO, NEN:	conform W.01
Blad:	conform W.01
Cable management:	conform W.01
Technische eisen en overige specificaties:	conform W.01

NB: zelfde type en model als aangeboden voor W.01

Frame:

- Eenvoudige vormgeving, strakke belijningen, zo min mogelijk kunststof onderdelen.
- Gesloten wandpoot (wang), maximale dikte van de wang is 80 mm.
- Wangen vallen binnen de afmetingen van het blad en zijn zo ver mogelijk naar buiten gepositioneerd. Wangen liggen maximaal 100 mm naar binnen ten opzichte van de kopse zijden van de werkbladen.
- Wangen steken niet boven het blad uit, lage wangen.
- Wangen lijnen uit met de voorzijde van de bladen.
- Kleur RAL 9016 (wit), glad staal, mat /niet spiegelend, gepoedercoat. Lak krasbestendig.
- Alle delen in het zicht: kleur RAL 9016 (wit).
- Elk bureaublad voorzien van eigen, onafhankelijk onderstel: iedere werkplek voorzien van één wang aan weerszijden van het blad.
- Wang is eenvoudig mon- / demonteerbaar.
- Optimale vrije been- en bewegingsruimte onder het blad.
- Traploze hoogte verstelling per werktafel met een handslinger van 62 - 85 cm vanaf de vloer gemeten.
- Wegklapbare niet afneembare handslinger aan de aan zitzijde, welke bij gebruik niet aan de zijkant van het blad uitsteekt.
- Hoogteverstelmechanisme is onzichtbaar in de wangen verwerkt; bladen lijken hierdoor te zweven (geen middenconsole tussen werkbladen).
- Werkbladen zijn afzonderlijk en individueel in hoogte verstelbaar.
- Het werkblad is eenvoudig en snel in hoogte verstelbaar vanuit een zittende positie, zonder dat er veel kracht voor nodig is en zonder werkblad leeg te hoeven maken.
- Het bedieningspaneel dient eenvoudig en degelijk te zijn en uitsluitend hoog/laag mogelijkheid te hebben.
- Hoogte indicatie op de binnenzijde van de poten, afleesbaar vanuit zitpositie achter de tafel. Bij voorkeur in het staal gestanst. Afneembare stickers zijn uitgesloten.
- Alle contactvlakken met de vloer zijn minimaal 10 mm justeerbaar.



Referentie 1:

Lensvelt CHTH o.g.

ARBO , ISO, NEN:	conform W.01
Blad:	conform W.01
Frame:	conform W.01, blad instelbaar op zit- en stahoogte
Cable management:	conform W.01
Technische eisen en overige specificaties:	conform W.01

NB: zelfde type en model als aangeboden voor W.01

ARBO , ISO, NEN:	conform W.01
Blad:	conform W.01
Frame:	conform W.01, blad is kantelbaar
Cable management:	conform W.01
Technische eisen en overige specificaties:	conform W.01

NB: zelfde type en model als aangeboden voor W.01

ARBO , ISO, NEN:

- Het meubel dient te voldoen aan de geldende brandveiligheidsvoorschriften: NEN-EN 1021-1.
- Producten/materialen met een verhoogd risico ten aanzien van het brandgedrag dienen vermeden te worden. De bekleding en/of vulling van de stoel voldoet aan: NEN-EN 1021-1 : 2006 Meubelen - Bepaling van de ontvlambaarheid van beklede meubelen- Deel 1: Smeulende sigaret als ontstekingsbron en NEN-EN 1021-2: 2006 Meubelen - Bepaling van de ontvlambaarheid van beklede meubelen - Deel 2: Equivalent van de lucifervlam als ontstekingsbron . Voor beide genoemde normen geldt dat conformiteit van de te leveren materialen moet worden aangetoond middels een origineel fabriekscertificaat. Indien de certificering niet volgens bovenstaande normen wordt uitgevoerd, dient de inschrijver de gelijkwaardigheid van de door hem geleverde certificaten met de genoemde normen aan te tonen.
- Bekleding en/of vulling van de stoel voldoet aan: NEN 3373, Polyurethaanschuim voor rug- en zitkussens en armleuningen van meubels. Verklaringen van een daartoe bevoegde instantie worden bijgevoegd.
- Bekleding en/of vulling van de stoel voldoet aan: BS-EN ISO 12947, Bepaling van slijtvastheid (de slijtweerstand van bekleding voor bureaustoelen en overige stoelen is gegarandeerd gelijkwaardig aan minimaal 80.000 toeren Martindale. Verklaringen van een daartoe bevoegde instantie worden bijgevoegd.
- De bureaustoel voldoet aan de: NEN-EN 1335-1,2 en 3 en heeft ruimere instelmogelijkheden, conform NPR 1813 NL (Kolom 2). Verklaringen van een daartoe bevoegde instantie worden bijgevoegd.

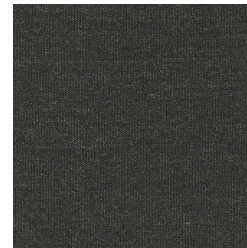
Bediening:

- Bediening dient 'intuïtief' te zijn, omdat er meerdere mensen van de stoel gebruikmaken. Dit zal tijdens een proefplaatsing worden beoordeeld. De bedieningsknoppen of hendels moeten degelijk, duurzaam, veilig en onderhoudsvrij zijn.
- De functionaliteit van de knoppen of hendels wordt aangegeven met pictogrammen of vergelijkbaar. Afneembare stickers zijn uitgesloten.
- Bediening wordt in een Nederlandse gebruiksaanwijzing onder de stoel uitgelegd.



Referentie 1:

Sedus o.g.



Onderstel:

- Het onderstel heeft 5 zwenkwielen op zelflagende kogellagers en is 360° draaibaar en verrijdbaar.
- Stervoet, 5 tenen, die zonder meerprijs worden aangepast aan harde of zachte vloerbedekking met geremde dan wel ongeremde zwenkwielen.
- De afstand tussen de draaiax en de vloer is minimaal 2 cm.
- De afwerking is stoot – en slagvast.
- Geoliede delen, indien van toepassing, zijn goed afgeschermd.
- Onderstel en accenten gepolijst aluminium, mat verchromd of in staal Ral 9006 gepoedercoat.

Zitting:

- Eenvoudige vormgeving, strakke belijningen, zo min mogelijk kunststof onderdelen.
- De stof is een hoogwaardige projectstof, kleurecht en zonlicht resistent.
- Stoffering in Kvadrat Remix 393 o.g. (donkergrijs).
- De stoelen dienen op eenvoudige wijze gereinigd te worden en de stoffering is anti-statisch.
- De stof is geschikt voor mensen met allergieën.
- De zithoogte is eenvoudig verstelbaar door middel van veiligheidsgasveer van 41 tot 55 cm.
- De zitting is vlak, minimaal 40 cm breed en 44 cm diep en heeft een verstelbare hellingshoek van -7 tot 3 graden, vast te zetten op een hoek van -3 graden.
- De voor- en achterzijde van de zitting zijn afgerond.
- De zitdiepte is verstelbaar van 38 tot 48 cm.
- De zittingdiepte is minimaal 44 cm, de zittingbreedte is minimaal 40 cm
- Verstelgebied van de helling van de zitting is +3° tot -7°
- Eenvoudig door facilitair personeel van de opdrachtgever te verwisselen zonder gebruik van speciaal gereedschap.



Referentie 2:

Vitra Meda Pro o.g.



Rug:

- Stoel met vlak gestoffeerde rugleuning. Stoffering in Kvadrat Remix 393 o.g. (donkergrijs).
- Hoogte van de rugleuning is minimaal 60 cm.
- Breedte van de rugleuning is minimaal 34 cm aan de onderkant en 48 cm aan de bovenkant.
- Hor. radius rugleuning van 37 cm.
- De voorzijde van de rugleuning is vloeiend, zonder knikken of hoeken met een horizontale straal van 40 cm of meer.
- De breedte van de rugleuning is minimaal 36 en maximaal 46 cm, de lengte minimaal 37 cm.
- De lendensteun is verstelbaar in hoogte: het middelpunt van de steun is tenminste verstelbaar tussen 17 en 23 cm boven de zitting.
- De boven- en onderzijde van de rugleuning zijn afgerond.

Armsteunen:

- Aan de bovenzijde vlak. Aan de bovenzijde bekleed met zacht materiaal (geen stof).
- In hoogte en breedte verstelbaar. Voor- en achterwaarts verstelbaar.
- De armsteun heeft een verstelbare hoogte van 20 tot 30 cm en is minimaal 5 cm breed en 20 cm lang.
- De afstand tussen de armsteunen is instelbaar tussen 36 en 51 cm.
- De afstand van de voorzijde van de armsteun tot de voorzijde van de zitting is minimaal 20 cm.
- Armsteun naar binnen en naar buiten draaibaar (bovendeel).
- De armleuning is zodanig vormgegeven dat er geen kledingstukken achter kunnen blijven haken.



Referentie 3:

Comforto Haworth Zody System o.g.



ARBO , ISO, NEN:

- Het meubel dient te voldoen aan de geldende brandveiligheidsvoorschriften: NEN-EN 1021-1.

Type:

- Akoestisch separatiepaneel, rondom gestoffeerd in stof met nerfstructuur FEBRIK Razzle Dazzle Wasabi o.g. (groen).
- Akoestische eis NRC-waarde minimaal 0.70 aan weersijden van paneel



Maatvoering:

- Maatvoering 1400 mm (l). Dikte 40 tot 80 mm.
- Het separatiepaneel dient als de tafels in de hoogste stand staan (85 cm) een hoogte te hebben van ca. 25 cm en als de tafels in de laagste stand staan (62 cm) een hoogte te hebben van ca. 50 cm.
- Rechthoekige beëindiging (geen afgeronde hoeken) t.b.v. onzichtbaar koppelen van werkplekken.
- Rekening houden minimale afstand tussen schot en blad t.b.v. verstelbaarheid werktafels.

Bevestiging:

- Te bevestigen aan het frame van de solo- en duo-werktafels zonder dat de hoogte verandert als het blad wordt veresteld.
- Mogelijkheid tot het in een later stadium bijplaatsen van een gestoffeerd separatiepaneel bij de solo- en duo-werktafels die niet worden voorzien van een separatiepaneel.
- Eenvoudig monteerbaar en demonteerbaar zonder bijzonder gereedschap.



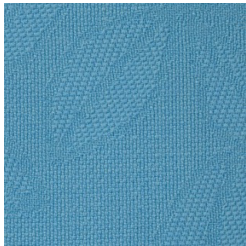
W.03 Gestoffeerd separatiepaneel - groen

ARBO , ISO, NEN:

- Het meubel dient te voldoen aan de geldende brandveiligheidsvoorschriften: NEN-EN 1021-1.

Type:

- Akoestisch separatiepaneel, rondom gestoffeerd in stof met bladerenstructuur Gabriel Leaf 66111 o.g. (lichtblauw).
- Akoestische eis NRC-waarde minimaal 0.70 aan weersijden van paneel

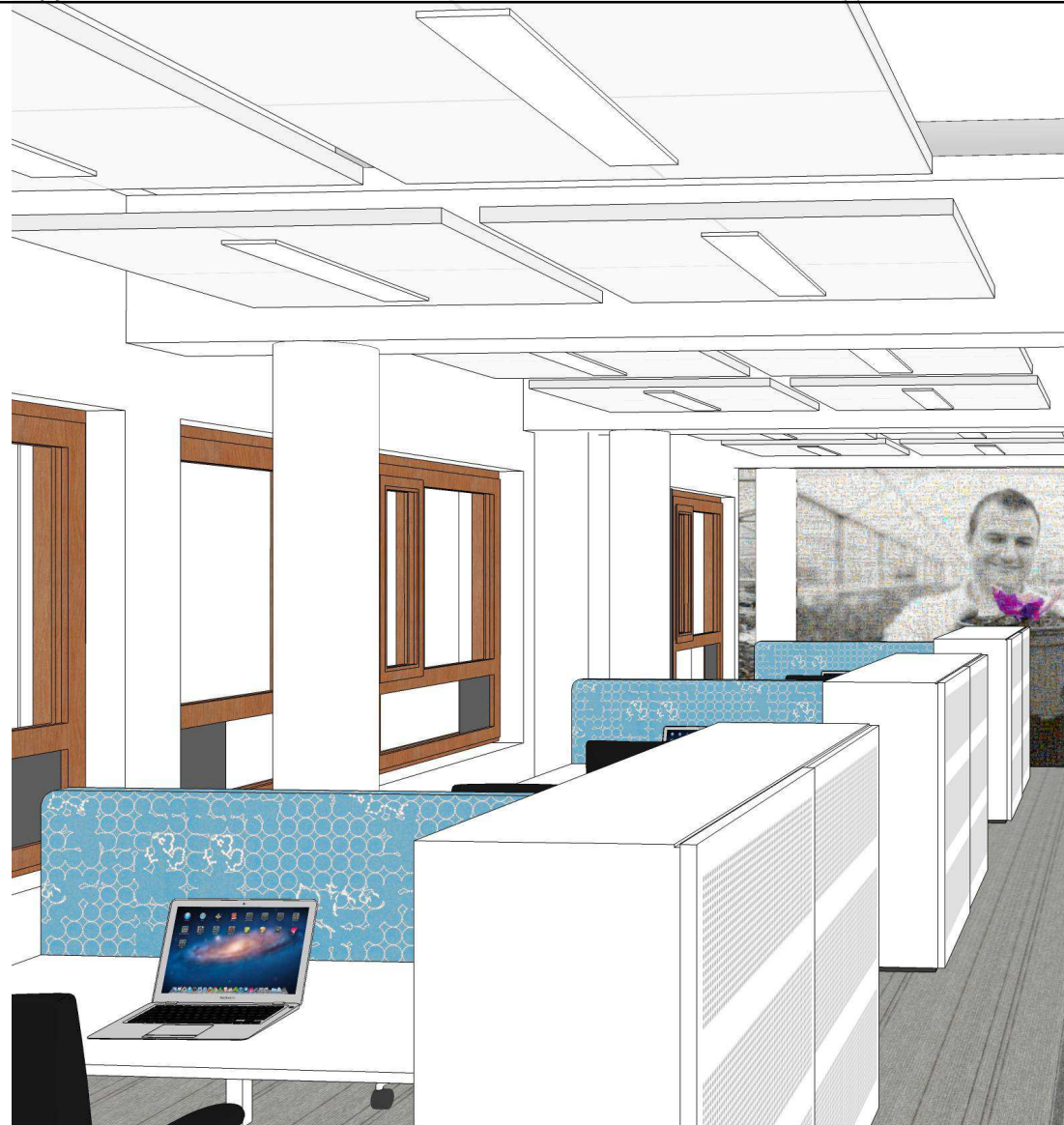


Maatvoering:

- Maatvoering 1400 mm (l). Dikte 40 tot 80 mm.
- Het separatiepaneel dient als de tafels in de hoogste stand staan (85 cm) een hoogte te hebben van ca. 25 cm en als de tafels in de laagste stand staan (62 cm) een hoogte te hebben van ca. 50 cm.
- Rechthoekige beëindiging (geen afgeronde hoeken) t.b.v. onzichtbaar koppelen van werkplekken.
- Rekening houden minimale afstand tussen schot en blad t.b.v. verstelbaarheid werktafels.

Bevestiging:

- Te bevestigen aan het frame van de solo- en duo-werktafels zonder dat de hoogte verandert als het blad wordt verstoeld.
- Mogelijkheid tot het in een later stadium bijplaatsen van een gestoffeerd separatiepaneel bij de solo- en duo-werktafels die niet worden voorzien van een separatiepaneel.
- Eenvoudig monteerbaar en demonteerbaar zonder bijzonder gereedschap.



W.04 Gestoffeerd separatiepaneel - blauw

ARBO , ISO, NEN:

- Het meubel dient te voldoen aan de geldende brandveiligheidsvoorschriften: NEN-EN 1021-1.

Type:

- Akoestisch separatiepaneel, rondom gestoffeerd in stof met nerfstructuur FEBRIK Razzle Dazzle Honey o.g. (geel).
- Akoestische eis NRC-waarde minimaal 0.70 aan weersijden van paneel



Maatvoering:

- Maatvoering 1400 mm (l). Dikte 40 tot 80 mm.
- Het separatiepaneel dient als de tafels in de hoogste stand staan (85 cm) een hoogte te hebben van ca. 25 cm en als de tafels in de laagste stand staan (62 cm) een hoogte te hebben van ca. 50 cm.
- Rechthoekige beëindiging (geen afgeronde hoeken) t.b.v. onzichtbaar koppelen van werkplekken.
- Rekening houden minimale afstand tussen schot en blad t.b.v. verstelbaarheid werktafels.

Bevestiging:

- Te bevestigen aan het frame van de solo- en duo-werktafels zonder dat de hoogte verandert als het blad wordt vermeld.
- Mogelijkheid tot het in een later stadium bijplaatsen van een gestoffeerd separatiepaneel bij de solo- en duo-werktafels die niet worden voorzien van een separatiepaneel.
- Eenvoudig monteerbaar en demonteerbaar zonder bijzonder gereedschap.



W.05 Gestoffeerd separatiepaneel - geel

ARBO , ISO, NEN:

- Het meubel dient te voldoen aan de geldende brandveiligheidsvoorschriften: NEN-EN 1021-1.

Type:

- Akoestisch separatiepaneel, rondom gestoffeerd in stof met bladerenstructuur Gabriel Leaf 64089 o.g. (rood).
- Akoestische eis NRC-waarde minimaal 0.70 aan weersijden van paneel

Maatvoering:

- Maatvoering 1400 mm (l). Dikte 40 tot 80 mm.
- Het separatiepaneel dient als de tafels in de hoogste stand staan (85 cm) een hoogte te hebben van ca. 25 cm en als de tafels in de laagste stand staan (62 cm) een hoogte te hebben van ca. 50 cm.
- Rechthoekige beëindiging (geen afgeronde hoeken) t.b.v. onzichtbaar koppelen van werkplekken.
- Rekening houden minimale afstand tussen schot en blad t.b.v. verstelbaarheid werktafels.

Bevestiging:

- Te bevestigen aan het frame van de solo- en duo-werktafels zonder dat de hoogte verandert als het blad wordt versteld.
- Mogelijkheid tot het in een later stadium bijplaatsen van een gestoffeerd separatiepaneel bij de solo- en duo-werktafels die niet worden voorzien van een separatiepaneel.
- Eenvoudig monteerbaar en demonteerbaar zonder bijzonder gereedschap.



W.06 Gestoffeerd separatiepaneel - rood

ARBO , ISO, NEN:

- Het meubel dient te voldoen aan de geldende brandveiligheidsvoorschriften: NEN-EN 1021-1.
- De kasten voldoen (indien van toepassing) aan kantelveiligheid overeenkomstig ISO 7170 en 7171.

Specificaties:

- Stalen, akoestische schuifdeurkast met kasthoge deuren. Uitstraling strak en modern.
- Krasvast staal, alle zijden van kast en legborden afwerking gepoedercoat, lak krasbestendig, kleur RAL 9016.
- Naadloos stalen topblad.
- Plaatmateriaal voldoende dik t.b.v. voldoende stevigheid en stabiliteit kast.
- Kast voorzien van justeermechanisme, van binnenuit verstelbaar.
- Maatvoering: breedte ca. 1600 (gelijk aan breedte duo-werkplekken) x 500 x 1200mm (b x d x h). Hoogte voldoende voor het opbergen van drie ordners boven elkaar. Dikte deuren: ca. 35 mm. Plint zo laag mogelijk, maar minimaal 20 mm ter voorkoming van beschadiging bij schoonmaken, etc.
- Twee stalen legborden per kast, afmetingen: ca. 1500 x 450 x 20 mm.
- Schuifdeuren voorzien van ronde perforaties, diameter ca 15 mm, achter deuren met perforaties (akoestisch) firedoek plaatsen, kleur lichtgrijs.
- Kast dient afsluitbaar te zijn d.m.v. slot met (uitneembare) cilinder. Slot verschillend sluitend per kast. Slot standaard voorzien van (moeder) sluitsysteem.

Referenties:

- Lensvelt Stealth schuifdeurkast o.g.
- Samas schuifkastkast o.g.



W.07 Kast enkel

ARBO , ISO, NEN:

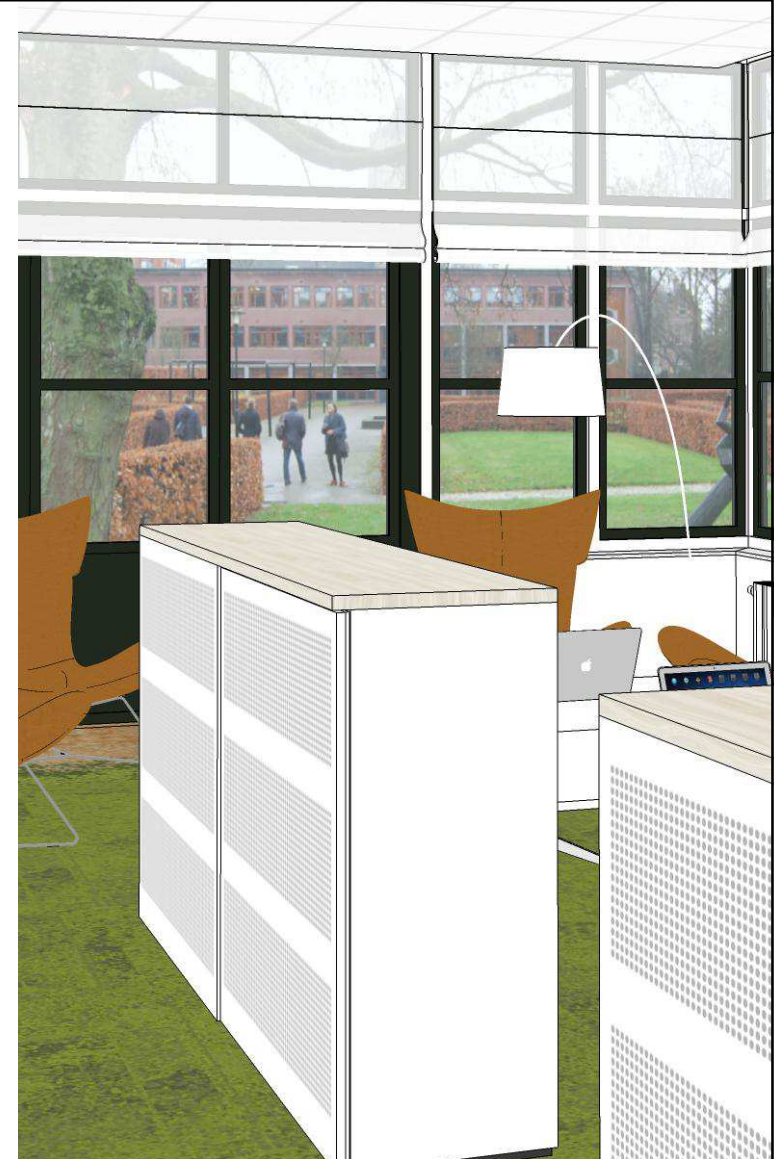
- Het meubel dient te voldoen aan de geldende brandveiligheidsvoorschriften: NEN-EN 1021-1.
- De kasten voldoen (indien van toepassing) aan kantelveiligheid overeenkomstig ISO 7170 en 7171.

Specificaties:

- Stalen, akoestische schuifdeurkast met kasthoge deuren. Uitstraling strak en modern.
- Krasvast staal, alle zijden van kast en legborden afwerking gepoedercoat, lak krasbestendig, kleur RAL 9016.
- Topblad in HPL eiken houtprint met bijpassend kantenband (te bemonsteren): 1600 x 500 x 30 mm (b x d x h).
- Plaatmateriaal voldoende dik t.b.v. voldoende stevigheid en stabiliteit kast.
- Kast voorzien van justeermechanisme, van binnenuit verstelbaar.
- Maatvoering: breedte ca. 1600 (gelijk aan breedte duo-werkplekken) x 500 x 1200mm (b x d x h). Hoogte voldoende voor het opbergen van drie ordners boven elkaar. Dikte deuren: ca. 35 mm. Plint zo laag mogelijk, maar minimaal 20 mm ter voorkoming van beschadiging bij schoonmaken, etc.
- Twee stalen legborden per kast, afmetingen: ca. 1500 x 450 x 20 mm.
- Schuifdeuren voorzien van ronde perforaties, diameter ca 15 mm, achter deuren met perforaties (akoestisch) firedoek plaatsen, kleur lichtgrijs.
- Kast dient afsluitbaar te zijn d.m.v. slot met (uitneembare) cilinder. Slot verschillend sluitend per kast. Slot standaard voorzien van (moeder) sluitsysteem.

Referenties:

- Lensvelt Stealth schuifdeurkast o.g.
- Samas schuifkastkast o.g.



W.08 Kast enkel met topblad in houtprint

ARBO , ISO, NEN:

- Het meubel dient te voldoen aan de geldende brandveiligheidsvoorschriften: NEN-EN 1021-1.
- De kasten voldoen (indien van toepassing) aan kantelveiligheid overeenkomstig ISO 7170 en 7171.

Specificaties:

- Stalen, akoestische schuifdeurkast met kasthoge deuren. Uitstraling strak en modern.
- Krasvast staal, alle zijden van kast en legborden afwerking gepoedercoat, lak krasbestendig, kleur RAL 9016.
- Naadloos stalen topblad.
- Plaatmateriaal voldoende dik t.b.v. voldoende stevigheid en stabiliteit kast.
- Kast voorzien van justeermechanisme, van binnenuit verstelbaar.
- Maatvoering: 2800x500x1200mm (b x d x h). Hoogte voldoende voor het opbergen van drie ordners boven elkaar.
Dikte deuren: ca. 35 mm. Plint zo laag mogelijk, maar minimaal 20 mm ter voorkoming van beschadiging bij schoonmaken, etc.
- Twee stalen legborden per kast, afmetingen: ca. 2700 x 450 x 20 mm.
- Schuifdeuren voorzien van ronde perforaties, diameter ca 15 mm, achter deuren met perforaties (akoestisch) firedoek plaatsen, kleur lichtgrijs.
- Kast dient afsluitbaar te zijn d.m.v. slot met (uitneembare) cilinder. Slot verschillend sluitend per kast. Slot standaard voorzien van (moeder) sluitsysteem.

Referenties:

- Lensvelt Stealth schuifdeurkast o.g.
- Samas schuifkastkast o.g.



W.09 Kast enkel - lang

STOELEN

NB voor alle getoonde producten geldt dat u de keuze heeft uit het getoonde product of een gelijkwaardig product

FOKKEMA & PARTNERS ARCHITECTEN.

ARBO , ISO, NEN:

- Het meubel dient te voldoen aan de geldende brandveiligheidsvoorschriften: NEN-EN 1021-1.
- Producten/materialen met een verhoogd risico ten aanzien van het brandgedrag dienen vermeden te worden. De bekleding en/of vulling van de stoel voldoet aan: NEN-EN 1021-1 : 2006 Meubelen - Bepaling van de ontvlambaarheid van beklede meubelen- Deel 1: Smeulende sigaret als ontstekingsbron en NEN-EN 1021-2: 2006 Meubelen - Bepaling van de ontvlambaarheid van beklede meubelen - Deel 2: Equivalent van de lucifervlam als ontstekingsbron . Voor beide genoemde normen geldt dat conformiteit van de te leveren materialen moet worden aangetoond middels een origineel fabriekscertificaat. Indien de certificering niet volgens bovenstaande normen wordt uitgevoerd, dient de inschrijver de gelijkwaardigheid van de door hem geleverde certificaten met de genoemde normen aan te tonen.

Uitstraling:

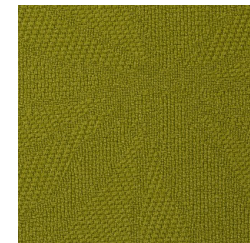
- Organisch gevormde zitschaal zonder openingen waarbij de armleuning meegaat in de vorm, op houten onderstel bestaande uit vier aan elkaar verbonden poten.

Specificaties:

- Zitting geheel gestoffeerd in stof Gabriel Leaf 68134 o.g. (groen). Geen rechte hoeken in de zitting
- Vier poten in massief, naturel eiken. Poten licht uiteenlopend.
- Afmetingen: breedte ca. 590 mm, diepte ca. 520 mm, hoogte ca. 790 mm (zithoogte ca. 460 mm).

Referenties:

- Arper Duna 2 o.g.
- Hay About A Chair AAC23 o.g



S.01 Stoel UWV - groen

ARBO , ISO, NEN:

- Het meubel dient te voldoen aan de geldende brandveiligheidsvoorschriften: NEN-EN 1021-1.
- Producten/materialen met een verhoogd risico ten aanzien van het brandgedrag dienen vermeden te worden. De bekleding en/of vulling van de stoel voldoet aan: NEN-EN 1021-1 : 2006 Meubelen - Bepaling van de ontvlambaarheid van beklede meubelen- Deel 1: Smeulende sigaret als ontstekingsbron en NEN-EN 1021-2: 2006 Meubelen - Bepaling van de ontvlambaarheid van beklede meubelen - Deel 2: Equivalent van de lucifervlam als ontstekingsbron . Voor beide genoemde normen geldt dat conformiteit van de te leveren materialen moet worden aangetoond middels een origineel fabriekscertificaat. Indien de certificering niet volgens bovenstaande normen wordt uitgevoerd, dient de inschrijver de gelijkwaardigheid van de door hem geleverde certificaten met de genoemde normen aan te tonen.

Uitstraling:

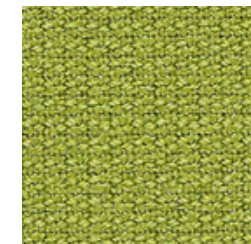
- Representatieve en comfortabele bezoekersstoel, voorzien van een aan de binnenzijde gestoffeerd wit kuipje in een organische vorm en een draaivoet met vier poten op wielen.

Specificaties:

- Wit kuipje van kunststof, binnenzijde gestoffeerd in stof Kvadrat Cava 3, 883 o.g. (groen).
- Verchroomd onderstel. Draaivoet met vier poten op wielen, die zonder meerprijs worden aangepast aan harde of zachte vloerbedekking met geremde dan wel ongeremde zwenkwielen.
- Afmetingen: breedte ca. 535 mm, diepte ca. 550 mm, hoogte ca. 790 mm (zithoogte ca. 450 mm).

Referenties:

- Hay About A Chair AAC14 o.g.
- Arper Catifa 53 o.g.



S.02 Stoel publieke zone - groen

ARBO , ISO, NEN:

- Het meubel dient te voldoen aan de geldende brandveiligheidvoorschriften: NEN-EN 1021-1.

Uitstraling:

- Lage eiken boomstamkruk.

Specificaties:

- Houtsoort: eiken (naturel).
- Duurzaam hout uit Nederlandse bossen.Productielocatie: in Nederland.
- Afmetingen: hoogte ca. 42 cm, diameter ca. 27 cm.
- Gewicht: ca 12 kg.
- Zonder wielen.

Referentie:

- Boomstam kruk 'Lily' o.g.



ARBO , ISO, NEN:

- Het meubel dient te voldoen aan de geldende brandveiligheidsvoorschriften: NEN-EN 1021-1.
- Producten/materialen met een verhoogd risico ten aanzien van het brandgedrag dienen vermeden te worden. De bekleding en/of vulling van de stoel voldoet aan: NEN-EN 1021-1 : 2006 Meubelen - Bepaling van de ontvlambaarheid van beklede meubelen- Deel 1: Smeulende sigaret als ontstekingsbron en NEN-EN 1021-2: 2006 Meubelen - Bepaling van de ontvlambaarheid van beklede meubelen - Deel 2: Equivalent van de lucifervlam als ontstekingsbron . Voor beide genoemde normen geldt dat conformiteit van de te leveren materialen moet worden aangetoond middels een origineel fabriekscertificaat. Indien de certificering niet volgens bovenstaande normen wordt uitgevoerd, dient de inschrijver de gelijkwaardigheid van de door hem geleverde certificaten met de genoemde normen aan te tonen.

Uitstraling:

- Uitnodigende loungestoel, voorzien van additionele, akoestische hoofdsteun/kap en een kussen op het zitgedeelte. Zitting in organische vorm, onderstel in geometrische vorm.

Specificaties:

- Zitting en hoofdsteun/kap geheel gestoffeerd in stof Kvadrat Cava 3 142 o.g. (warmgrijs).
- Zitkussen geheel gestoffeerd in in stof Kvadrat Coda 2, 410 o.g. (geel, met grof geweven structuur).
- Afmetingen: breedte ca. 810 mm, hoogte ca. 1180 mm.
- Verchroomd draadonderstel 12 mm of vier iets schuin uitlopende houten poten, bevestiging aan onderzijde zitting.

Referenties:

- Orangebox AVI-04 o.g.
- Moroso Longwave Poltrona o.g.



S.04 Fauteuil - geel

ARBO , ISO, NEN:

- Het meubel dient te voldoen aan de geldende brandveiligheidvoorschriften: NEN-EN 1021-1.

Uitstraling:

- Comfortabele, eenvoudige stoel, voorzien van een organisch wit kuipje en eiken houten poten.

Specificaties:

- Wit kuipje van kunststof met afgeronde hoeken.
- Vier poten in massief, naturel eiken.
- Afmetingen: breedte ca. 510 mm, diepte ca. 505 mm, hoogte ca. 785 mm (zithoogte ca. 460 mm).

Referenties:

- Hay About A Chair AAC12 o.g.
- Vitra Hal o.g.



ARBO , ISO, NEN:

- Het meubel dient te voldoen aan de geldende brandveiligheidsvoorschriften: NEN-EN 1021-1.
- Producten/materialen met een verhoogd risico ten aanzien van het brandgedrag dienen vermeden te worden. De bekleding en/of vulling van de stoel voldoet aan: NEN-EN 1021-1 : 2006 Meubelen - Bepaling van de ontvlambaarheid van beklede meubelen- Deel 1: Smeulende sigaret als ontstekingsbron en NEN-EN 1021-2: 2006 Meubelen - Bepaling van de ontvlambaarheid van beklede meubelen - Deel 2: Equivalent van de lucifervlam als ontstekingsbron . Voor beide genoemde normen geldt dat conformiteit van de te leveren materialen moet worden aangetoond middels een origineel fabriekscertificaat. Indien de certificering niet volgens bovenstaande normen wordt uitgevoerd, dient de inschrijver de gelijkwaardigheid van de door hem geleverde certificaten met de genoemde normen aan te tonen.

Uitstraling:

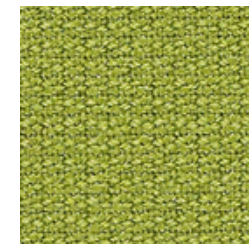
- Representatieve en comfortabele bezoekersstoel, voorzien van een geheel gestoffeerde ronde kuip waarbij de armleuning meegaat in de vorm en een draaivoet met vier poten op wielen.

Specificaties:

- Kuipe geheel gestoffeerd in stof Kvadrat Cava 3, 883 o.g. (groen).
- Verchroomd onderstel.
- Draaivoet met vier poten op wielen, die zonder meerprijs worden aangepast aan harde of zachte vloerbedekking met geremde dan wel ongeremde zwenkwielen.
- Afmetingen: breedte ca. 590 mm, diepte ca. 520 mm, hoogte ca. 790 mm (zithoogte ca. 460 mm).
- Kuipe kan benut worden als armsteunen.

Referenties:

- Hay About A Chair AAC25 o.g.



S.06 Stoel vergaderruimte - groen

ARBO , ISO, NEN:

- Het meubel dient te voldoen aan de geldende brandveiligheidsvoorschriften: NEN-EN 1021-1.
- Producten/materialen met een verhoogd risico ten aanzien van het brandgedrag dienen vermeden te worden. De bekleding en/of vulling van de stoel voldoet aan: NEN-EN 1021-1 : 2006 Meubelen - Bepaling van de ontvlambaarheid van beklede meubelen- Deel 1: Smeulende sigaret als ontstekingsbron en NEN-EN 1021-2: 2006 Meubelen - Bepaling van de ontvlambaarheid van beklede meubelen - Deel 2: Equivalent van de lucifervlam als ontstekingsbron . Voor beide genoemde normen geldt dat conformiteit van de te leveren materialen moet worden aangetoond middels een origineel fabriekscertificaat. Indien de certificering niet volgens bovenstaande normen wordt uitgevoerd, dient de inschrijver de gelijkwaardigheid van de door hem geleverde certificaten met de genoemde normen aan te tonen.

Uitstraling:

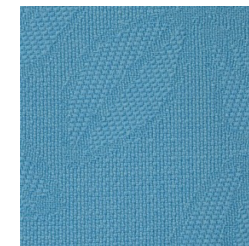
- Uitnodigende loungestoel, voorzien van additionele, akoestische hoofdsteun/kap en een kussen op het zitgedeelte. Zitting in organische vorm, onderstel in geometrische vorm.

Specificaties:

- Zitting en hoofdsteun/kap geheel gestoffeerd in stof Kvadrat Cava 3 142 o.g. (warmgrijs).
- Zitkussen geheel gestoffeerd in stof Gabriel Leaf 66111 o.g. (blauw, met bladerenstructuur).
- Afmetingen: breedte ca. 810 mm, hoogte ca. 1180 mm.
- Verchroomd draadonderstel 12 mm of vier iets schuin uitlopende houten poten, bevestiging aan onderzijde zitting.

Referenties:

- Orangebox AVI-04 o.g.
- Moroso Longwave Poltrona o.g.



ARBO , ISO, NEN:

- Het meubel dient te voldoen aan de geldende brandveiligheidvoorschriften: NEN-EN 1021-1.

Uitstraling:

- Bijzonder ontworpen, representatieve armstoel, voorzien van een organische takkenstructuur in zowel kuipje als armsteunen, armsteunen gaan mee in de vorm. Inspiratie uit de natuur.

Specificaties:

- Kleur wit.
- Vier poten.
- Gehele stoel gemaakt van gecoat aluminium.
- Afmetingen: ca. 810 x 550 x 540 mm (zithoogte ca. 440 mm).
- Hoogte armleuningen ca. 680 mm.

Referentie:

- Fast Forest Armchair o.g.



ARBO , ISO, NEN:

- Het meubel dient te voldoen aan de geldende brandveiligheidsvoorschriften: NEN-EN 1021-1.
- Producten/materialen met een verhoogd risico ten aanzien van het brandgedrag dienen vermeden te worden. De bekleding en/of vulling van de stoel voldoet aan: NEN-EN 1021-1 : 2006 Meubelen - Bepaling van de ontvlambaarheid van beklede meubelen- Deel 1: Smeulende sigaret als ontstekingsbron en NEN-EN 1021-2: 2006 Meubelen - Bepaling van de ontvlambaarheid van beklede meubelen - Deel 2: Equivalent van de lucifervlam als ontstekingsbron . Voor beide genoemde normen geldt dat conformiteit van de te leveren materialen moet worden aangetoond middels een origineel fabriekscertificaat. Indien de certificering niet volgens bovenstaande normen wordt uitgevoerd, dient de inschrijver de gelijkwaardigheid van de door hem geleverde certificaten met de genoemde normen aan te tonen.

Uitstraling:

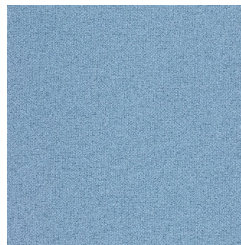
- Representatieve, verplaatsbare poef, geheel gestoffeerd.

Specificaties:

- Poef geheel gestoffeerd in stof Kvadrat Tonus 4, 508 o.g. (lichtblauw).
- Vulling in schuim SG35,5.
- Afmetingen: diameter ca. 480 mm, hoogte ca. 470 mm.
- Onderkant in zwart MDF.
- Diameter over hele hoogte gelijk.

Referentie:

- Buzzi Space - Buzzi Spot 3D WOOD o.g.



S.09 Poef werkcafe - blauw

ARBO , ISO, NEN:

- Het meubel dient te voldoen aan de geldende brandveiligheidsvoorschriften: NEN-EN 1021-1.
- Producten/materialen met een verhoogd risico ten aanzien van het brandgedrag dienen vermeden te worden. De bekleding en/of vulling van de stoel voldoet aan: NEN-EN 1021-1 : 2006 Meubelen - Bepaling van de ontvlambaarheid van beklede meubelen- Deel 1: Smeulende sigaret als ontstekingsbron en NEN-EN 1021-2: 2006 Meubelen - Bepaling van de ontvlambaarheid van beklede meubelen - Deel 2: Equivalent van de lucifervlam als ontstekingsbron . Voor beide genoemde normen geldt dat conformiteit van de te leveren materialen moet worden aangetoond middels een origineel fabriekscertificaat. Indien de certificering niet volgens bovenstaande normen wordt uitgevoerd, dient de inschrijver de gelijkwaardigheid van de door hem geleverde certificaten met de genoemde normen aan te tonen.

Uitstraling:

- Representatieve en comfortabele bezoekersstoel, voorzien van een geheel gestoffeerde ronde kuip waarbij de armleuning meegaat in de vorm en een draaivoet met vier poten op wielen.

Specificaties:

- Kuipje gestoffeerd in stof Kvadrat Messenger, 054 o.g. (geel).
- Verchroomd onderstel.
- Draaivoet met vier poten op wielen, die zonder meerprijs worden aangepast aan harde of zachte vloerbedekking met geremde dan wel ongeremde zwenkwielen.
- Afmetingen: breedte ca. 590 mm, diepte ca. 520 mm, hoogte ca. 790 mm (zithoogte ca. 460 mm).
- Kuip kan benut worden als armsteunen.

Referenties:

- Hay About A Chair AAC25 o.g.



S.10 Stoel werkcafe - geel

ARBO , ISO, NEN:

- Het meubel dient te voldoen aan de geldende brandveiligheidsvoorschriften: NEN-EN 1021-1.
- Producten/materialen met een verhoogd risico ten aanzien van het brandgedrag dienen vermeden te worden. De bekleding en/of vulling van de stoel voldoet aan: NEN-EN 1021-1 : 2006 Meubelen - Bepaling van de ontvlambaarheid van beklede meubelen- Deel 1: Smeulende sigaret als ontstekingsbron en NEN-EN 1021-2: 2006 Meubelen - Bepaling van de ontvlambaarheid van beklede meubelen - Deel 2: Equivalent van de lucifervlam als ontstekingsbron . Voor beide genoemde normen geldt dat conformiteit van de te leveren materialen moet worden aangetoond middels een origineel fabriekscertificaat. Indien de certificering niet volgens bovenstaande normen wordt uitgevoerd, dient de inschrijver de gelijkwaardigheid van de door hem geleverde certificaten met de genoemde normen aan te tonen.

Uitstraling:

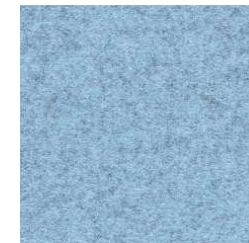
- Representatieve en comfortabele bezoekersstoel, voorzien van een geheel gestoffeerde ronde kuip waarbij de armleuning meegaat in de vorm en een draaivoet met vier poten op wielen.

Specificaties:

- Kuipje gestoffeerd in stof Kvadrat Divina Melange 2, 731 o.g. (lichtblauw).
- Verchroomd onderstel.
- Draaivoet met vier poten op wielen, die zonder meerprijs worden aangepast aan harde of zachte vloerbedekking met geremde dan wel ongeremde zwenkwielen.
- Afmetingen: breedte ca. 590 mm, diepte ca. 520 mm, hoogte ca. 790 mm (zithoogte ca. 460 mm).
- Kuip kan benut worden als armsteunen.

Referenties:

- Hay About A Chair AAC25 o.g.



S.11 Stoel vergaderruimte - blauw

ARBO , ISO, NEN:

- Het meubel dient te voldoen aan de geldende brandveiligheidsvoorschriften: NEN-EN 1021-1.
- Producten/materialen met een verhoogd risico ten aanzien van het brandgedrag dienen vermeden te worden. De bekleding en/of vulling van de stoel voldoet aan: NEN-EN 1021-1 : 2006 Meubelen - Bepaling van de ontvlambaarheid van beklede meubelen- Deel 1: Smeulende sigaret als ontstekingsbron en NEN-EN 1021-2: 2006 Meubelen - Bepaling van de ontvlambaarheid van beklede meubelen - Deel 2: Equivalent van de lucifervlam als ontstekingsbron . Voor beide genoemde normen geldt dat conformiteit van de te leveren materialen moet worden aangetoond middels een origineel fabriekscertificaat. Indien de certificering niet volgens bovenstaande normen wordt uitgevoerd, dient de inschrijver de gelijkwaardigheid van de door hem geleverde certificaten met de genoemde normen aan te tonen.

Uitstraling:

- Representatieve, hoge kruk met laag gestoffeerd kuipje in een organische vorm, zwarte poten en voetsteun.

Specificaties:

- Zitting geheel gestoffeerd in stof Kvadrat Messenger, 054 o.g. (geel).
- Rugsteun van de zitting niet hoger dan 200mm.
- Vier poten in donker gebeitst/zwart gebeitst hout. Poten licht uiteenlopend.
- Afmetingen: breedte ca. 500 mm, diepte ca. 460 mm, hoogte ca. 860 mm.

Referentie:

- Hay About A Stool AAS33 o.g.



ARBO , ISO, NEN:

- Het meubel dient te voldoen aan de geldende brandveiligheidsvoorschriften: NEN-EN 1021-1.
- Producten/materialen met een verhoogd risico ten aanzien van het brandgedrag dienen vermeden te worden. De bekleding en/of vulling van de stoel voldoet aan: NEN-EN 1021-1 : 2006 Meubelen - Bepaling van de ontvlambaarheid van beklede meubelen- Deel 1: Smeulende sigaret als ontstekingsbron en NEN-EN 1021-2: 2006 Meubelen - Bepaling van de ontvlambaarheid van beklede meubelen - Deel 2: Equivalent van de lucifervlam als ontstekingsbron . Voor beide genoemde normen geldt dat conformiteit van de te leveren materialen moet worden aangetoond middels een origineel fabriekscertificaat. Indien de certificering niet volgens bovenstaande normen wordt uitgevoerd, dient de inschrijver de gelijkwaardigheid van de door hem geleverde certificaten met de genoemde normen aan te tonen.

Uitstraling:

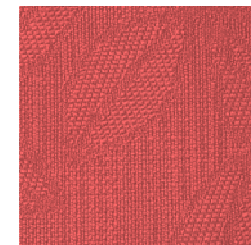
- Uitnodigende loungestoel, voorzien van additionele, akoestische hoofdsteun/kap en een kussen op het zitgedeelte. Zitting in organische vorm, onderstel in geometrische vorm.

Specificaties:

- Zitting en hoofdsteun/kap geheel gestoffeerd in stof Kvadrat Cava 3 142 o.g. (warmgrijs).
- Zitkussen geheel gestoffeerd in stof Gabriel Leaf 64089 o.g. (rood, met bladerenstructuur).
- Afmetingen: breedte ca. 810 mm, hoogte ca. 1180 mm.
- Verchroomd draadonderstel 12 mm of vier iets schuin uitlopende houten poten, bevestiging aan onderzijde zitting.

Referenties:

- Orangebox AVI-04 o.g.
- Moroso Longwave Poltrona o.g.



S.13 Fauteuil - rood

ARBO , ISO, NEN:

- Het meubel dient te voldoen aan de geldende brandveiligheidvoorschriften: NEN-EN 1021-1.

Uitstraling:

- Representatieve, hoge kruk met laag wit kuipje in een organische vorm, zwarte poten en voetsteun.

Specificaties:

- Zitting van door en door gekleurd kunststof, kleur wit.
- Rugsteun van de zitting niet hoger dan 200mm
- Vier poten in donker gebeitst/zwart gebeitst hout. Poten licht uiteenlopend
- Afmetingen: breedte ca. 500 mm, diepte ca. 460 mm, hoogte ca. 860 mm.

Referentie:

- Hay About A Stool AAS32 o.g.



ARBO , ISO, NEN:

- Het meubel dient te voldoen aan de geldende brandveiligheidsvoorschriften: NEN-EN 1021-1.
- Producten/materialen met een verhoogd risico ten aanzien van het brandgedrag dienen vermeden te worden. De bekleding en/of vulling van de stoel voldoet aan: NEN-EN 1021-1 : 2006 Meubelen - Bepaling van de ontvlambaarheid van beklede meubelen- Deel 1: Smeulende sigaret als ontstekingsbron en NEN-EN 1021-2: 2006 Meubelen - Bepaling van de ontvlambaarheid van beklede meubelen - Deel 2: Equivalent van de lucifervlam als ontstekingsbron . Voor beide genoemde normen geldt dat conformiteit van de te leveren materialen moet worden aangetoond middels een origineel fabriekscertificaat. Indien de certificering niet volgens bovenstaande normen wordt uitgevoerd, dient de inschrijver de gelijkwaardigheid van de door hem geleverde certificaten met de genoemde normen aan te tonen.

Uitstraling:

- Representatieve, verplaatsbare poef, geheel gestoffeerd.

Specificaties:

Poef geheel gestoffeerd in stof Gabriel Fame 64089 o.g. (rood).

- Vulling in schuim SG35,5.
- Afmetingen: diameter ca. 480 mm, hoogte ca. 470 mm.
- Onderkant in zwart MDF.
- Diameter over hele hoogte gelijk.

Referentie:

- Buzzi Space - Buzzi Spot 3D WOOD o.g.



S.15 Poef aanlandzone - rood

ARBO , ISO, NEN:

- Het meubel dient te voldoen aan de geldende brandveiligheidsvoorschriften: NEN-EN 1021-1.
- Producten/materialen met een verhoogd risico ten aanzien van het brandgedrag dienen vermeden te worden. De bekleding en/of vulling van de stoel voldoet aan: NEN-EN 1021-1 : 2006 Meubelen - Bepaling van de ontvlambaarheid van beklede meubelen- Deel 1: Smeulende sigaret als ontstekingsbron en NEN-EN 1021-2: 2006 Meubelen - Bepaling van de ontvlambaarheid van beklede meubelen - Deel 2: Equivalent van de lucifervlam als ontstekingsbron . Voor beide genoemde normen geldt dat conformiteit van de te leveren materialen moet worden aangetoond middels een origineel fabriekscertificaat. Indien de certificering niet volgens bovenstaande normen wordt uitgevoerd, dient de inschrijver de gelijkwaardigheid van de door hem geleverde certificaten met de genoemde normen aan te tonen.

Uitstraling:

- Representatieve en comfortabele bezoekersstoel, voorzien van een geheel gestoffeerde ronde kuip waarbij de armleuning meegaat in de vorm en een draaivoet met vier poten op wielen.

Specificaties:

- Kuipje gestoffeerd in stof Kvadrat Tonus 4, 508 o.g. (lichtblauw).
- Verchroomd onderstel.
- Draaivoet met vier poten op wielen, die zonder meerprijs worden aangepast aan harde of zachte vloerbedekking met geremde dan wel ongeremde zwenkwielen.
- Afmetingen: breedte ca. 590 mm, diepte ca. 520 mm, hoogte ca. 790 mm (zithoogte ca. 460 mm).
- Kuip kan benut worden als armsteunen.

Referenties:

- Hay About A Chair AAC25 o.g.



S.16 Stoel aanlandzone - blauw

ARBO , ISO, NEN:

- Het meubel dient te voldoen aan de geldende brandveiligheidsvoorschriften: NEN-EN 1021-1.
- Producten/materialen met een verhoogd risico ten aanzien van het brandgedrag dienen vermeden te worden. De bekleding en/of vulling van de stoel voldoet aan: NEN-EN 1021-1 : 2006 Meubelen - Bepaling van de ontvlambaarheid van beklede meubelen- Deel 1: Smeulende sigaret als ontstekingsbron en NEN-EN 1021-2: 2006 Meubelen - Bepaling van de ontvlambaarheid van beklede meubelen - Deel 2: Equivalent van de lucifervlam als ontstekingsbron . Voor beide genoemde normen geldt dat conformiteit van de te leveren materialen moet worden aangetoond middels een origineel fabriekscertificaat. Indien de certificering niet volgens bovenstaande normen wordt uitgevoerd, dient de inschrijver de gelijkwaardigheid van de door hem geleverde certificaten met de genoemde normen aan te tonen.

Uitstraling:

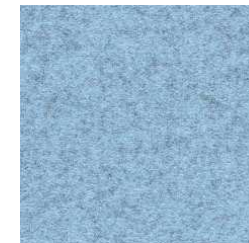
- Hoog zitcomfort kuipstoeltje, voorzien van een geheel gestoffeerde ronde kuip waarbij de armleuning meegaat in de vorm en een draaivoet met vier poten op wielen.

Specificaties:

- Kuipje geheel gestoffeerd in stof Kvadrat Divina Melange 2, 731 o.g. (lichtblauw).
- Verchroomd onderstel.
- Draaivoet met vier poten op wielen, die zonder meerprijs worden aangepast aan harde of zachte vloerbedekking met geremde dan wel ongeremde zwenkwielen.
- Afmetingen: breedte ca. 590 mm, diepte ca. 520 mm, hoogte ca. 790 mm (zithoogte ca. 460 mm).
- Kuip kan benut worden als armsteunen.

Referentie:

- Hay About A Chair AAC25 o.g.



S.17 Stoel workbench - blauw

ARBO , ISO, NEN:

- Het meubel dient te voldoen aan de geldende brandveiligheidsvoorschriften: NEN-EN 1021-1.
- Producten/materialen met een verhoogd risico ten aanzien van het brandgedrag dienen vermeden te worden. De bekleding en/of vulling van de stoel voldoet aan: NEN-EN 1021-1 : 2006 Meubelen - Bepaling van de ontvlambaarheid van beklede meubelen- Deel 1: Smeulende sigaret als ontstekingsbron en NEN-EN 1021-2: 2006 Meubelen - Bepaling van de ontvlambaarheid van beklede meubelen - Deel 2: Equivalent van de lucifervlam als ontstekingsbron . Voor beide genoemde normen geldt dat conformiteit van de te leveren materialen moet worden aangetoond middels een origineel fabriekscertificaat. Indien de certificering niet volgens bovenstaande normen wordt uitgevoerd, dient de inschrijver de gelijkwaardigheid van de door hem geleverde certificaten met de genoemde normen aan te tonen.

Uitstraling:

- Representatieve, hoge kruk met laag gestoffeerd kuipje in een organische vorm, zwarte poten en voetsteun.

Specificaties:

- Zitting geheel gestoffeerd in stof Kvadrat Messenger, 025 o.g. (rood)
- Rugsteun van de zitting niet hoger dan 200mm.
- Vier poten in donker gebeitst/zwart gebeitst hout. Poten licht uiteenlopend.
- Afmetingen: breedte ca. 500 mm, diepte ca. 460 mm, hoogte ca. 860 mm.

Referentie:

- Hay About A Stool AAS33 o.g.



S.18 Kruk hoog beluimte - rood

ARBO , ISO, NEN:

- Het meubel dient te voldoen aan de geldende brandveiligheidsvoorschriften: NEN-EN 1021-1.
- Producten/materialen met een verhoogd risico ten aanzien van het brandgedrag dienen vermeden te worden. De bekleding en/of vulling van de stoel voldoet aan: NEN-EN 1021-1 : 2006 Meubelen - Bepaling van de ontvlambaarheid van beklede meubelen- Deel 1: Smeulende sigaret als ontstekingsbron en NEN-EN 1021-2: 2006 Meubelen - Bepaling van de ontvlambaarheid van beklede meubelen - Deel 2: Equivalent van de lucifervlam als ontstekingsbron . Voor beide genoemde normen geldt dat conformiteit van de te leveren materialen moet worden aangetoond middels een origineel fabriekscertificaat. Indien de certificering niet volgens bovenstaande normen wordt uitgevoerd, dient de inschrijver de gelijkwaardigheid van de door hem geleverde certificaten met de genoemde normen aan te tonen.

Uitstraling:

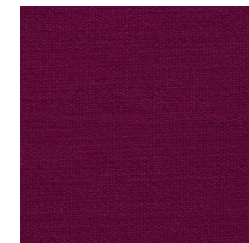
- Representatieve, hoge kruk met laag gestoffeerd kuipje in een organische vorm, zwarte poten en voetsteun.

Specificaties:

- Zitting geheel gestoffeerd in stof Kvadrat Balder 3, 2635 o.g. (paars/roze).
- Rugsteun van de zitting niet hoger dan 200mm.
- Vier poten in donker gebeitst/zwart gebeitst hout. Poten licht uiteenlopend.
- Afmetingen: breedte ca. 500 mm, diepte ca. 460 mm, hoogte ca. 860 mm.

Referentie:

- Hay About A Stool AAS33 o.g.



ARBO , ISO, NEN:

- Het meubel dient te voldoen aan de geldende brandveiligheidsvoorschriften: NEN-EN 1021-1.
- Producten/materialen met een verhoogd risico ten aanzien van het brandgedrag dienen vermeden te worden. De bekleding en/of vulling van de stoel voldoet aan: NEN-EN 1021-1 : 2006 Meubelen - Bepaling van de ontvlambaarheid van beklede meubelen- Deel 1: Smeulende sigaret als ontstekingsbron en NEN-EN 1021-2: 2006 Meubelen - Bepaling van de ontvlambaarheid van beklede meubelen - Deel 2: Equivalent van de lucifervlam als ontstekingsbron . Voor beide genoemde normen geldt dat conformiteit van de te leveren materialen moet worden aangetoond middels een origineel fabriekscertificaat. Indien de certificering niet volgens bovenstaande normen wordt uitgevoerd, dient de inschrijver de gelijkwaardigheid van de door hem geleverde certificaten met de genoemde normen aan te tonen.

Uitstraling:

- Comfortabele, elegante loungestoel, voorzien van eiken houten schaal en poten en gestoffeerde zitting inclusief armsteunen in 'quilt' patroon.

Specificaties:

- Schaal en vier poten in massief eiken hout.
- Zitting en armsteunen vormen 1 geheel, gestoffeerd met 'quilt' patroon in stof Gabriel Comfort + 9084 o.g. (camel).
- Drie tot vijf naden in horizontale richting en vier naden in verticale richting.
- Afmetingen: breedte ca. 820 mm, diepte ca. 810 mm, hoogte ca. 780 mm.

Referenties:

- Offect Easy Chair Palma o.g.
- B&B Italia Husk o.g.



S.20 Fauteuil erker

ARBO , ISO, NEN:

- Het meubel dient te voldoen aan de geldende brandveiligheidsvoorschriften: NEN-EN 1021-1.
- Producten/materialen met een verhoogd risico ten aanzien van het brandgedrag dienen vermeden te worden. De bekleding en/of vulling van de stoel voldoet aan: NEN-EN 1021-1 : 2006 Meubelen - Bepaling van de ontvlambaarheid van beklede meubelen- Deel 1: Smeulende sigaret als ontstekingsbron en NEN-EN 1021-2: 2006 Meubelen - Bepaling van de ontvlambaarheid van beklede meubelen - Deel 2: Equivalent van de lucifervlam als ontstekingsbron . Voor beide genoemde normen geldt dat conformiteit van de te leveren materialen moet worden aangetoond middels een origineel fabriekscertificaat. Indien de certificering niet volgens bovenstaande normen wordt uitgevoerd, dient de inschrijver de gelijkwaardigheid van de door hem geleverde certificaten met de genoemde normen aan te tonen.

Uitstraling:

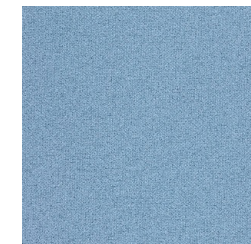
- Representatieve en comfortabele bezoekersstoel, voorzien van een geheel gestoffeerde ronde kuip waarbij de armleuning meegaat in de vorm en een draaivoet met vier poten op wielen.

Specificaties:

- Kuipje gestoffeerd in stof Kvadrat Tonus 4, 508 o.g. (lichtblauw).
- Verchroomd onderstel.
- Draaivoet met vier poten op wielen, die zonder meerprijs worden aangepast aan harde of zachte vloerbedekking met geremde dan wel ongeremde zwenkwielen.
- Afmetingen: breedte ca. 590 mm, diepte ca. 520 mm, hoogte ca. 790 mm (zithoogte ca. 460 mm).
- Kuip kan benut worden als armsteunen.

Referenties:

- Hay About A Chair AAC25 o.g.



S.21 Stoel vergaderruimte - blauw

ARBO , ISO, NEN:

- Het meubel dient te voldoen aan de geldende brandveiligheidsvoorschriften: NEN-EN 1021-1.
- Producten/materialen met een verhoogd risico ten aanzien van het brandgedrag dienen vermeden te worden. De bekleding en/of vulling van de stoel voldoet aan: NEN-EN 1021-1 : 2006 Meubelen - Bepaling van de ontvlambaarheid van beklede meubelen- Deel 1: Smeulende sigaret als ontstekingsbron en NEN-EN 1021-2: 2006 Meubelen - Bepaling van de ontvlambaarheid van beklede meubelen - Deel 2: Equivalent van de lucifervlam als ontstekingsbron. Voor beide genoemde normen geldt dat conformiteit van de te leveren materialen moet worden aangetoond middels een origineel fabriekscertificaat. Indien de certificering niet volgens bovenstaande normen wordt uitgevoerd, dient de inschrijver de gelijkwaardigheid van de door hem geleverde certificaten met de genoemde normen aan te tonen.

Uitstraling:

- Zakelijke, comfortabele, slanke, hoge armstoel, voorzien van meegestoffeerde, akoestische oren en een stalen kruisvoet.

Specificaties:

- Stoel geheel gestoffeerd in stof Kvadrat Balder 3, 132 o.g. (licht gemeleerd grijsblauw).
- Onderstel kruispoot met 4 tenen in staal, kleur zwart. Poten niet dikker dan 20mm.
- Afmetingen: breedte ca. 800 mm, diepte ca. 880 mm, hoogte ca. 1100 mm (zithoogte ca. 400 mm).
- Kuip heeft geïntegreerde armsteunen en akoestische oren.
- Afgeronde hoeken.

Referentie:

- Moroso Take A Line For A Walk o.g.



S.22 Fauteuil - grijsblauw

ARBO , ISO, NEN:

- Het meubel dient te voldoen aan de geldende brandveiligheidsvoorschriften: NEN-EN 1021-1.
- Producten/materialen met een verhoogd risico ten aanzien van het brandgedrag dienen vermeden te worden. De bekleding en/of vulling van de stoel voldoet aan: NEN-EN 1021-1 : 2006 Meubelen - Bepaling van de ontvlambaarheid van beklede meubelen- Deel 1: Smeulende sigaret als ontstekingsbron en NEN-EN 1021-2: 2006 Meubelen - Bepaling van de ontvlambaarheid van beklede meubelen - Deel 2: Equivalent van de lucifervlam als ontstekingsbron . Voor beide genoemde normen geldt dat conformiteit van de te leveren materialen moet worden aangetoond middels een origineel fabriekscertificaat. Indien de certificering niet volgens bovenstaande normen wordt uitgevoerd, dient de inschrijver de gelijkwaardigheid van de door hem geleverde certificaten met de genoemde normen aan te tonen.

Uitstraling:

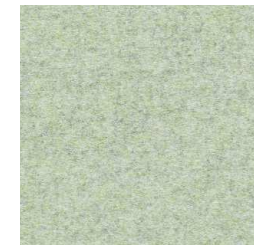
- Comfortabele, compacte armstoel, voorzien van een geheel gestoffeerde organische ronde kuip en vier eiken poten.

Specificaties:

- Kuip geheel gestoffeerd in stof Kadrat MD, 913 o.g. (groen gemeleerd).
- Onderstel met vier aan elkaar gefixeerde poten in eiken. Poten licht uiteenlopend.
- Afmetingen: breedte ca. 760 mm, diepte ca. 730 mm, hoogte ca. 820 mm (zithoogte ca. 360 mm).
- Kuip heeft geïntegreerde armsteunen.
- Armstoel voorzien van een zitkussen in stof Kvadrat Divina 3, 856 o.g. (groen).

Referentie:

- Hay About A Chair AAL83 o.g.



ARBO , ISO, NEN:

- Het meubel dient te voldoen aan de geldende brandveiligheidsvoorschriften: NEN-EN 1021-1.
- Producten/materialen met een verhoogd risico ten aanzien van het brandgedrag dienen vermeden te worden. De bekleding en/of vulling van de stoel voldoet aan: NEN-EN 1021-1 : 2006 Meubelen - Bepaling van de ontvlambaarheid van beklede meubelen- Deel 1: Smeulende sigaret als ontstekingsbron en NEN-EN 1021-2: 2006 Meubelen - Bepaling van de ontvlambaarheid van beklede meubelen - Deel 2: Equivalent van de lucifervlam als ontstekingsbron . Voor beide genoemde normen geldt dat conformiteit van de te leveren materialen moet worden aangetoond middels een origineel fabriekscertificaat. Indien de certificering niet volgens bovenstaande normen wordt uitgevoerd, dient de inschrijver de gelijkwaardigheid van de door hem geleverde certificaten met de genoemde normen aan te tonen.

Uitstraling:

- Representatieve en comfortabele bezoekersstoel, voorzien van een aan de binnenzijde gestoffeerd wit kuipje in een organische vorm en een draaivoet met vier poten op wielen.
- Verchroomde armleggers opgebouwd uit ronde buisprofielen.

Specificaties:

- Wit kuipje van kunststof, binnenzijde gestoffeerd in stof Kvadrat Divina 3, 856 o.g. (groen).
- Verchroomd onderstel. Draaivoet met vier poten op wielen, die zonder meerprijs worden aangepast aan harde of zachte vloerbedekking met geremde dan wel ongeremde zwenkwielen.
- Afmetingen: breedte ca. 535 mm, diepte ca. 550 mm, hoogte ca. 790 mm (zithoogte ca. 450 mm).

Referentie:

- Arper Catifa 46 o.g.



S.24 Stoel grote vergaderruimte - groen

ARBO , ISO, NEN:

- Het meubel dient te voldoen aan de geldende brandveiligheidsvoorschriften: NEN-EN 1021-1.
- Producten/materialen met een verhoogd risico ten aanzien van het brandgedrag dienen vermeden te worden. De bekleding en/of vulling van de stoel voldoet aan: NEN-EN 1021-1 : 2006 Meubelen - Bepaling van de ontvlambaarheid van beklede meubelen- Deel 1: Smeulende sigaret als ontstekingsbron en NEN-EN 1021-2: 2006 Meubelen - Bepaling van de ontvlambaarheid van beklede meubelen - Deel 2: Equivalent van de lucifervlam als ontstekingsbron . Voor beide genoemde normen geldt dat conformiteit van de te leveren materialen moet worden aangetoond middels een origineel fabriekscertificaat. Indien de certificering niet volgens bovenstaande normen wordt uitgevoerd, dient de inschrijver de gelijkwaardigheid van de door hem geleverde certificaten met de genoemde normen aan te tonen.

Uitstraling:

- Representatieve en comfortabele bezoekersstoel, voorzien van een geheel gestoffeerde ronde kuip waarbij de armleuning meegaat in de vorm en een draaivoet met vier poten op wielen.

Specificaties:

- Kuipje gestoffeerd in stof Kvadrat Messenger, 054 o.g. (geel).
- Verchroomd onderstel.
- Draaivoet met vier poten op wielen, die zonder meerprijs worden aangepast aan harde of zachte vloerbedekking met geremde dan wel ongeremde zwenkwielen.
- Afmetingen: breedte ca. 590 mm, diepte ca. 520 mm, hoogte ca. 790 mm (zithoogte ca. 460 mm).
- Kuip kan benut worden als armsteunen.

Referenties:

- Hay About A Chair AAC25 o.g.



S.25 Stoel vergaderruimte - geel

ARBO , ISO, NEN:

- Het meubel dient te voldoen aan de geldende brandveiligheidsvoorschriften: NEN-EN 1021-1.
- Producten/materialen met een verhoogd risico ten aanzien van het brandgedrag dienen vermeden te worden. De bekleding en/of vulling van de stoel voldoet aan: NEN-EN 1021-1 : 2006 Meubelen - Bepaling van de ontvlambaarheid van beklede meubelen- Deel 1: Smeulende sigaret als ontstekingsbron en NEN-EN 1021-2: 2006 Meubelen - Bepaling van de ontvlambaarheid van beklede meubelen - Deel 2: Equivalent van de lucifervlam als ontstekingsbron . Voor beide genoemde normen geldt dat conformiteit van de te leveren materialen moet worden aangetoond middels een origineel fabriekscertificaat. Indien de certificering niet volgens bovenstaande normen wordt uitgevoerd, dient de inschrijver de gelijkwaardigheid van de door hem geleverde certificaten met de genoemde normen aan te tonen.

Uitstraling:

- Comfortabele, elegante loungestoel, voorzien van eiken houten schaal en poten en gestoffeerde zitting inclusief armsteunen in 'quilt' patroon.

Specificaties:

- Schaal en vier poten in massief eiken hout.
- Zitting en armsteunen vormen 1 geheel, gestoffeerd met 'quilt' patroon in stof Gabriel Comfort + 9084 o.g. (camel).
- Drie tot vijf naden in horizontale richting en vier naden in verticale richting.
- Afmetingen: breedte ca. 820 mm, diepte ca. 810 mm, hoogte ca. 780 mm.

Referenties:

- Offect Easy Chair Palma o.g.
- B&B Italia Husk o.g.



S.26 Fauteuil - camel

ARBO , ISO, NEN:

- Het meubel dient te voldoen aan de geldende brandveiligheidsvoorschriften: NEN-EN 1021-1.
- Producten/materialen met een verhoogd risico ten aanzien van het brandgedrag dienen vermeden te worden. De bekleding en/of vulling van de stoel voldoet aan: NEN-EN 1021-1 : 2006 Meubelen - Bepaling van de ontvlambaarheid van beklede meubelen- Deel 1: Smeulende sigaret als ontstekingsbron en NEN-EN 1021-2: 2006 Meubelen - Bepaling van de ontvlambaarheid van beklede meubelen - Deel 2: Equivalent van de lucifervlam als ontstekingsbron . Voor beide genoemde normen geldt dat conformiteit van de te leveren materialen moet worden aangetoond middels een origineel fabriekscertificaat. Indien de certificering niet volgens bovenstaande normen wordt uitgevoerd, dient de inschrijver de gelijkwaardigheid van de door hem geleverde certificaten met de genoemde normen aan te tonen.

Uitstraling:

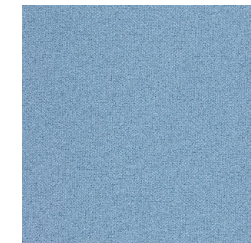
- Comfortabele, compacte armstoel, voorzien van een geheel gestoffeerde organische ronde kuip en vier eiken poten.

Specificaties:

- Kuip geheel gestoffeerd in Kvadrat Tonus 4, 508 o.g. (lichtblauw).
- Onderstel met vier aan elkaar gefixeerde poten in eiken. Poten licht uiteenlopend.
- Afmetingen: breedte ca. 760 mm, diepte ca. 730 mm, hoogte ca. 820 mm (zithoogte ca. 360 mm).
- Kuip heeft geïntegreerde armsteunen.
- Armstoel voorzien van een zitkussen in stof Gabriel Leaf 66111 o.g. (blauw, met bladerenstructuur).

Referentie:

- Hay About A Chair AAL83 o.g.



S.27 Fauteuil - blauw

ARBO , ISO, NEN:

- Het meubel dient te voldoen aan de geldende brandveiligheidsvoorschriften: NEN-EN 1021-1.
- Producten/materialen met een verhoogd risico ten aanzien van het brandgedrag dienen vermeden te worden. De bekleding en/of vulling van de stoel voldoet aan: NEN-EN 1021-1 : 2006 Meubelen - Bepaling van de ontvlambaarheid van beklede meubelen- Deel 1: Smeulende sigaret als ontstekingsbron en NEN-EN 1021-2: 2006 Meubelen - Bepaling van de ontvlambaarheid van beklede meubelen - Deel 2: Equivalent van de lucifervlam als ontstekingsbron . Voor beide genoemde normen geldt dat conformiteit van de te leveren materialen moet worden aangetoond middels een origineel fabriekscertificaat. Indien de certificering niet volgens bovenstaande normen wordt uitgevoerd, dient de inschrijver de gelijkwaardigheid van de door hem geleverde certificaten met de genoemde normen aan te tonen.

Uitstraling:

- Representatieve, hoge kruk met laag gestoffeerd kuipje in een organische vorm, zwarte poten en voetsteun.

Specificaties:

- Zitting geheel gestoffeerd in stof Kvadrat Cava 3 142 o.g. (warmgrijs)
- Rugsteun van de zitting niet hoger dan 200mm.
- Vier poten in donker gebeitst/zwart gebeitst hout. Poten licht uiteenlopend.
- Afmetingen: breedte ca. 500 mm, diepte ca. 460 mm, hoogte ca. 860 mm.

Referentie:

- Hay About A Stool AAS33 o.g.



ARBO , ISO, NEN:

- Het meubel dient te voldoen aan de geldende brandveiligheidsvoorschriften: NEN-EN 1021-1.
- Producten/materialen met een verhoogd risico ten aanzien van het brandgedrag dienen vermeden te worden. De bekleding en/of vulling van de stoel voldoet aan: NEN-EN 1021-1 : 2006 Meubelen - Bepaling van de ontvlambaarheid van beklede meubelen- Deel 1: Smeulende sigaret als ontstekingsbron en NEN-EN 1021-2: 2006 Meubelen - Bepaling van de ontvlambaarheid van beklede meubelen - Deel 2: Equivalent van de lucifervlam als ontstekingsbron . Voor beide genoemde normen geldt dat conformiteit van de te leveren materialen moet worden aangetoond middels een origineel fabriekscertificaat. Indien de certificering niet volgens bovenstaande normen wordt uitgevoerd, dient de inschrijver de gelijkwaardigheid van de door hem geleverde certificaten met de genoemde normen aan te tonen.

Uitstraling:

- Representatieve en comfortabele bezoekersstoel, voorzien van een geheel gestoffeerde ronde kuip waarbij de armleuning meegaat in de vorm en een draaivoet met vier poten op wielen.

Specificaties:

- Zitting geheel gestoffeerd in stof Gabriel Leaf 68134 o.g. (groen). Geen rechte hoeken in de zitting
- Verchroomd onderstel.
- Draaivoet met vier poten op wielen, die zonder meerprijs worden aangepast aan harde of zachte vloerbedekking met geremde dan wel ongeremde zwenkwielen.
- Afmetingen: breedte ca. 590 mm, diepte ca. 520 mm, hoogte ca. 790 mm (zithoogte ca. 460 mm).
- Kuip kan benut worden als armsteunen.

Referenties:

- Hay About A Chair AAC25 o.g.



S.29 Stoel vergaderruimte UWV - groen

ARBO , ISO, NEN:

- Het meubel dient te voldoen aan de geldende brandveiligheidvoorschriften: NEN-EN 1021-1.

Uitstraling:

- Comfortabele, eenvoudige stoel, voorzien van een organisch wit kuipje en zitkussen met chromen poten.

Specificaties:

- Wit kuipje van kunststof met afgeronde hoeken.
- Padding als zitting
- Kleur ntb
- Vier poten verchromd.
- Afmetingen: breedte ca. 510 mm, diepte ca. 540 mm, hoogte ca. 780 mm (zithoogte ca. 450 mm).

Referenties:

- Lammhults Grade o.g.

Uitvoering €242,- (divina); zonder zitkussen basis €146,-



ARBO , ISO, NEN:

- Het meubel dient te voldoen aan de geldende brandveiligheidsvoorschriften: NEN-EN 1021-1.
- Producten/materialen met een verhoogd risico ten aanzien van het brandgedrag dienen vermeden te worden. De bekleding en/of vulling van de stoel voldoet aan: NEN-EN 1021-1 : 2006 Meubelen - Bepaling van de ontvlambaarheid van beklede meubelen- Deel 1: Smeulende sigaret als ontstekingsbron en NEN-EN 1021-2 : 2006 Meubelen - Bepaling van de ontvlambaarheid van beklede meubelen - Deel 2: Equivalent van de lucifer als ontstekingsbron. Voor beide genoemde normen geldt dat conformiteit van de te leveren materialen moet worden aangetoond middels een origineel fabriekscertificaat. Indien de certificering niet volgens bovenstaande normen wordt uitgevoerd, dient de inschrijver de gelijkwaardigheid van de door hem geleverde certificaten genoemde normen aan te tonen.
- Bekleding en/of vulling van de stoel voldoet aan: NEN 3373, Polyurethaanschuim voor rug- en zitkussens armleuningen van meubels. Verklaringen van een daartoe bevoegde instantie worden bijgevoegd.
- Bekleding en/of vulling van de stoel voldoet aan: BS-EN ISO 12947, Bepaling van slijtvastheid (de slijtwear van bekleding voor bureaustoelen en overige stoelen is gegarandeerd gelijkwaardig aan minimaal 80.000 Martindale. Verklaringen van een daartoe bevoegde instantie worden bijgevoegd.
- De bureaustoel voldoet aan de: NEN-EN 1335-1,2 en 3 en heeft ruimere instelmogelijkheden, conform NEN-EN 1335-1 (Kolom 2). Verklaringen van een daartoe bevoegde instantie worden bijgevoegd.

Bediening:

- Bediening dient 'intuïtief' te zijn, omdat er meerdere mensen van de stoel gebruikmaken. Dit zal tijdens een proefplaatsing worden beoordeeld. De bedieningsknoppen of hendels moeten degelijk, duurzaam, veilig en onderhoudsvrij zijn.
- De functionaliteit van de knoppen of hendels wordt aangegeven met pictogrammen of vergelijkbaar. Afneembare stickers zijn uitgesloten.
- Bediening wordt in een Nederlandse gebruiksaanwijzing onder de stoel uitgelegd.



Uitstraling:

- Eenvoudige bureaustoel, voorzien van simpele kuip of zit en rugleuning. In hoogte verstelbaar. Eenvoudige bediening

Specificaties:

- Simpele zitting ofwel kuip met afgeronde hoeken ofwel losse zit- en rugleuning van hout
- Kleur zwart of hout
- 5-stervoet op wielen.
- ~~Afmetingen: breedte ca. 510 mm, diepte ca. 540 mm, hoogte ca. 780 mm (zithoogte ca. 450 mm).~~

Referenties:

- Lensvelt Made-in-the-Workshop-Office-Chair-plywood-va €210
- Viba-04-1va €389



ARBO , ISO, NEN:

- Het meubel dient te voldoen aan de geldende brandveiligheidsvoorschriften: NEN-EN 1021-1.
- Producten/materialen met een verhoogd risico ten aanzien van het brandgedrag dienen vermeden te worden. De bekleding en/of vulling van de stoel voldoet aan: NEN-EN 1021-1 : 2006 Meubelen - Bepaling van de ontvlambaarheid van beklede meubelen- Deel 1: Smeulende sigaret als ontstekingsbron en NEN-EN 1021-2: 2006 Meubelen - Bepaling van de ontvlambaarheid van beklede meubelen - Deel 2: Equivalent van de lucifervlam als ontstekingsbron . Voor beide genoemde normen geldt dat conformiteit van de te leveren materialen moet worden aangetoond middels een origineel fabriekscertificaat. Indien de certificering niet volgens bovenstaande normen wordt uitgevoerd, dient de inschrijver de gelijkwaardigheid van de door hem geleverde certificaten met de genoemde normen aan te tonen.

Uitstraling:

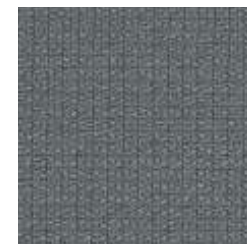
- Uitnodigende eenvoudige loungestoel. Zitting in organische vorm, kruisvormige verchroomd onderstel. Zitting en rug is een geheel.

Specificaties:

- Gehele kuip gestoffeerd in stof Kvadrat Clara 2, 427 o.g. (geel).
- Afmetingen: breedte ca. 690 mm, hoogte ca. 820 mm.
- Kruisvormig vierpoots verchroomd onderstel met die schuin lopen, bevestiging aan onderzijde zitting.
- Viltglijders voor tapijt toepassen.

Referenties:

- Orangebox Avi 03 o.g.
- Hay About a lounge AAL82



S.32 Fauteuil - geel

TAFELS

NB voor alle getoonde producten geldt dat u de keuze heeft uit het getoonde product of een gelijkwaardig product

FOKKEMA & PARTNERS ARCHITECTEN.

ARBO , ISO, NEN:

- Het meubel dient te voldoen aan de geldende brandveiligheidvoorschriften: NEN-EN 1021-1.

Uitstraling:

- Strakke, robuuste, eiken houten tafel met eiken houten poten.

Blad:

- Rechthoekig.
- Maatvoering 2800 x 900 mm (l x b), ca. 20 mm dik.
- Houtsoort: eiken (naturel).
- Duurzaam hout uit Nederlandse bossen.Productielocatie: in Nederland.
- Geheel vlak en glad afgewerkte onderzijde.

Frame:

- Vier massief eiken poten, ca. 100 x 100 mm.
- Poten exact op de hoeken gepositioneerd.
- Optimale vrije been- en bewegingsruimte onder het blad.
- Vaste hoogte ca. 740 mm.

Referenties:

- Essenza Arco o.g.
- Lande Fred o.g.



ARBO, ISO, NEN:

- Het meubel dient te voldoen aan de geldende brandveiligheidvoorschriften: NEN-EN 1021-1.

Uitstraling:

- Zakelijke, strakke vergadertafel, koppelbaar.

Blad:

- Vierkant, Maatvoering 1400 x 1400 mm (l x b), 30 mm dik.
- Eikenhouten / houtprint eiken met uitschuifbaar deel, tevens in eiken (print).
- Maatvoering uitschuifbaar deel 1400 x 1000 mm (l x b), 30 mm dik. Uit te schuiven naar 1 zijde.

Frame:

- Terugliggend stalen frame (profielen ca. 40 x 40 mm) ten behoeve van beenruimte.
- Kleur zwart, gepoedercoat. Lak krasbestendig.
- Vaste hoogte ca. 740 mm.
- Voorzien van minimaal 10 mm verstelbare justerdroppen.
- Tafel koppelbaar aan identieke tafel in aangrenzende ruimte (let op: positie poot en tafelblad blijven gehandhaafd i.v.m. positie cable-cubby).

Referentie/voorbeeld:

- DK3 - Jewel Table o.g.



ARBO, ISO, NEN:

- Het meubel dient te voldoen aan de geldende brandveiligheidvoorschriften: NEN-EN 1021-1.
- Het in het meubilair toegepaste plaatmateriaal voldoet aan formaldehydeklasse E1, bepaald volgens EN 120, EN 717-1 of EN 717-2. Verklaringen van een daartoe bevoegde instantie worden bijgevoegd.

Uitstraling:

- Strakke ronde tafel met elegante, trechtersvormige kolompoot.

Blad:

- Rond. Kleur wit inclusief zijkanen. Geheel vlak en glad afgewerkte onderzijde.
- Maatvoering diameter ca. 1400 mm, ca. 20 mm dik.

Frame:

- Trechtersvormige kolompoot, waarbij de onderzijde breder is dan de bovenzijde. Onderzijde kolompoot diameter ca. 500 mm, bovenzijde ca. 400 mm. Verschil in diameter onder- en bovenzijde ca. 100 mm.
- Kleur wit.
- Optimale vrije been- en bewegingsruimte onder het blad.
- Vaste hoogte ca. 740 mm.
- Stabiliteit waarborgen, eventueel poot verzwaren met zand.

Referenties:

- Moooi Containertable o.g.
- Andreu World Reverse met Top 18 o.g.



ARBO , ISO, NEN:

- Het meubel dient te voldoen aan de geldende brandveiligheidvoorschriften: NEN-EN 1021-1.
- Het in het meubilair toegepaste plaatmateriaal voldoet aan formaldehydeklaas E1, bepaald volgens EN 120, EN 717-1 of EN 717-2. Verklaringen van een daartoe bevoegde instantie worden bijgevoegd.

Uitstraling:

- Strakke rechthoekige tafel met vierkante kolomspoot en rechthoekige dunne onderplaat.

Blad:

- Rechthoekig. Kleur wit inclusief zijkanten. Geheel vlak en glad afgewerkte onderzijde.
- Maatvoering: breedte ca. 1200 mm, diepte ca. 800 mm, ca. 20 mm dik.

Frame:

- RVS/verchroomd / gepoedercoat stalen vierkante kolomspoot, ca. 80 x 80 mm.
- RVS/verchroomd / gepoedercoat stalen onderplaat, breedte ca. 650 mm, diepte ca. 400 mm, ca. 8 mm dik.
- Optimale vrije been- en bewegingsruimte onder het blad.
- Vaste hoogte ca. 740 mm.

Referenties:

- Satelliet Flat o.g.
- Ondaretta Lac o.g.



ARBO , ISO, NEN:

- Het meubel dient te voldoen aan de geldende brandveiligheidvoorschriften: NEN-EN 1021-1.
- Het in het meubilair toegepaste plaatmateriaal voldoet aan formaldehydeklasse E1, bepaald volgens EN 120, EN 717-1 of EN 717-2. Verklaringen van een daartoe bevoegde instantie worden bijgevoegd.

Uitstraling:

- Ronde, strakke tafel met slank, minimalistisch onderstel.

Blad:

- Rond.
- Laminaat, kleur zwart.
- Maatvoering: diameter 800 mm, ca. 20 mm dik.
- Geheel vlak en glad afgewerkte onderzijde.

Frame:

- Staal met poedercoating, kleur zwart.
- Kolom met aan onderzijde een kruisvoet met 4 tenen, kruisvoet ongeveer halverwege onderstel.
- Optimale vrije been- en bewegingsruimte onder het blad.
- Vaste hoogte ca. 740 mm.

Referentie:

- Hay About A Table AAT20 o.g.



ARBO , ISO, NEN:

- Het meubel dient te voldoen aan de geldende brandveiligheidvoorschriften: NEN-EN 1021-1.

Uitstraling:

- Ronde, eenvoudige bijzettafel met drie iets schuin lopende poten in hetzelfde materiaal.

Blad:

- Rond.
- Maatvoering: diameter ca.450 mm, ca. 20 mm dik.
- Behandeld hout, kleur wit.

Frame:

- Drie houten poten, die iets schuin naar buiten staan.
- Poten steken niet voorbij het frame.
- Vaste hoogte ca. 490 mm.
- Behandeld hout, kleur wit.

Referentie:

- Hay Bella Coffee Table o.g.



ARBO , ISO, NEN:

- Het meubel dient te voldoen aan de geldende brandveiligheidvoorschriften: NEN-EN 1021-1.
- Het in het meubilair toegepaste plaatmateriaal voldoet aan formaldehydeklasse E1, bepaald volgens EN 120, EN 717-1 of EN 717-2. Verklaringen van een daartoe bevoegde instantie worden bijgevoegd.

Uitstraling:

- Strakke rechthoekige tafel met vierkante kolompoot en rechthoekige dunne onderplaat.

Blad:

- Rechthoekig. Kleur wit inclusief zijanten. Geheel vlak en glad afgewerkte onderzijde.
- Maatvoering: breedte ca. 1400 mm, diepte ca. 750 mm, ca. 20 mm dik.

Frame:

- RVS/verchroomd / gepoedercoat stalen vierkante kolompoot, ca. 80 x 80 mm.
- RVS/verchroomd / gepoedercoat stalen onderplaat, breedte ca. 650 mm, diepte ca. 400 mm, ca. 8 mm dik.
- Optimale vrije been- en bewegingsruimte onder het blad.
- Vaste hoogte ca. 740 mm.

Referenties:

- Satelliet Flat o.g.
- Ondaretta Lac o.g.



ARBO, ISO, NEN:

- Het meubel dient te voldoen aan de geldende brandveiligheidsvoorschriften: NEN-EN 1021-1.
- Het in het meubilair toegepaste plaatmateriaal voldoet aan formaldehydeklasse E1, bepaald volgens EN 120, EN 717-1 of EN 717-2. Verklaringen van een daartoe bevoegde instantie worden bijgevoegd.

Uitstraling:

- Strakke, rechthoekige tafel met vier iets schuin lopende, terugliggende poten.

Blad:

- Rechthoekig.
- Massief eiken, coated in kleur wit.
- Maatvoering: breedte ca. 2800 mm, diepte ca. 1000 mm, ca. 20 mm dik.
- Geheel vlak en glad afgewerkte onderzijde.

Frame:

- Vier stalen poten van ca. 70 x 70 mm, die iets schuin naar buiten staan.
- Poten liggen terug ten opzichte van blad en steken niet voorbij het blad.
- Vaste hoogte ca. 740 mm.

Referentie:

- Studio Henk Co Wit o.g.



ARBO , ISO, NEN:

- Het meubel dient te voldoen aan de geldende brandveiligheidsvoorschriften: NEN-EN 1021-1.

Uitstraling:

- Compacte, akoestische phonebox inclusief tafelblad met licht afgeschuinde vormen en afgeronde hoeken.

Gevouwen achterpaneel met twee zijwangen:

- Geheel gestoffeerd in stof Kvadrat Messenger, 054 o.g. (geel). Afgeronde hoeken.
- Achterpaneel en zijwangen gaan naadloos in elkaar over.
- Maatvoering achterpaneel: breedte ca. 780 mm aan onderzijde, breedte ca. 870 mm aan bovenzijde, hoogte ca. 750 mm. Maatvoering zijwangen: diepte onderzijde ca. 380 mm, zijwang loopt iets breder uit naar boven toe in twee richtingen.

Bovenpaneel:

- Geheel gestoffeerd in stof Kvadrat Messenger, 054 o.g. (geel). Afgeronde hoeken.
- Onzichtbaar gemonteerd op achterwand.
- Maatvoering: breedte ca 870 mm, paneel staat iets schuin omhoog vanaf de achterwand.

Blad:

- Donkergrijs laminaat (door en door gekleurd), licht afgeronde hoeken.
- Maatvoering: breedte ca. 780 mm, diepte ca. 290 mm, dikte ca. 10 mm, ca. 10 mm afstand tot achterpaneel.

Referentie:

- Proff Phonebox by Axia Design o.g.



T.09 Phonebox met tafel belruimte - geel

ARBO , ISO, NEN:

- Het meubel dient te voldoen aan de geldende brandveiligheidvoorschriften: NEN-EN 1021-1.
- Het in het meubilair toegepaste plaatmateriaal voldoet aan formaldehydeklasse E1, bepaald volgens EN 120, EN 717-1 of EN 717-2. Verklaringen van een daartoe bevoegde instantie worden bijgevoegd.

Uitstraling:

- Strakke vergadertafel waar medewerkers met hun laptop aan kunnen schuiven.

Blad:

- Rechthoekig, maatvoering: breedte 2400 mm, diepte 1200 mm, ca. 25 mm dik.
- Topblad HPL met bijbehorend kantenband, kleur wit.
- Geheel vlak en glad afgewerkte onderzijde.
- Stroomvoorziening aanwezig: contactdoos Current Rotax o.g. , aluminiumkleurig/RVS. Elektra voorzieningen voor aansluiting stopcontacten.

Frame:

- Vier stalen poten, ca. 50 mm, in dieperichting iets schuin naar buiten staand. Poten steken niet voorbij frame.
- Onderstel gepoedercoat staal, zijdeglans, kleur wit.
- Vaste hoogte ca. 740 mm. Optimale vrije been- en bewegingsruimte onder het blad.

Referenties:

- Vitra Joyn o.g.
- Vepa Step 4 o.g.



ARBO , ISO, NEN:

- Het meubel dient te voldoen aan de geldende brandveiligheidvoorschriften: NEN-EN 1021-1.

Uitstraling:

- Ronde, eenvoudige bijzettafel met drie iets schuin lopende poten in hetzelfde materiaal.

Blad:

- Rond.
- Maatvoering: diameter ca.600 mm, ca. 20 mm dik.
- Massief eikenhout.

Frame:

- Drie houten poten, die iets schuin naar buiten staan.
- Poten steken niet voorbij het frame.
- Vaste hoogte ca. 320 mm.
- Massief eikenhout.

Referentie:

- Hay Bella Coffee Table o.g.



ARBO , ISO, NEN:

- Het meubel dient te voldoen aan de geldende brandveiligheidvoorschriften: NEN-EN 1021-1.
- Het in het meubilair toegepaste plaatmateriaal voldoet aan formaldehydeklasse E1, bepaald volgens EN 120, EN 717-1 of EN 717-2. Verklaringen van een daartoe bevoegde instantie worden bijgevoegd.

Uitstraling:

- Vierkante, strakke tafel waaraan medewerkers computerwerk kunnen verrichten, vier poten met wielen.

Blad:

- Vierkant., maatvoering: breedte 800 mm, diepte 800 mm, ca. 15 tot 19 mm dik.
- Melamine houtprint eiken naturel met bijbehorend kantenband.
- Geheel vlak en glad afgewerkte onderzijde.

Frame:

- Vier slanke stalen poten, ca. 35 x 35 mm, voorzien van wielen.
- Onderstel gepoedercoat staal, zijdeglans, kleur wit.
- Poten exact op de hoeken. Poten steken niet voorbij het frame of liggen niet terug.
- Optimale vrije been- en bewegingsruimte onder het blad.
- Vaste hoogte inclusief wielen ca. 764 mm (ter controle opdrachtgever).

Referenties/voorbeelden:

- Wiesner Hager NFT o.g.
- Ondaretta Dry o.g.



ARBO , ISO, NEN:

- Het meubel dient te voldoen aan de geldende brandveiligheidvoorschriften: NEN-EN 1021-1.
- Het in het meubilair toegepaste plaatmateriaal voldoet aan formaldehydeklasse E1, bepaald volgens EN 120, EN 717-1 of EN 717-2. Verklaringen van een daartoe bevoegde instantie worden bijgevoegd.

Uitstraling:

- Rechthoekige, strakke vergadertafel met vier poten.

Blad:

- Rechthoekig, maatvoering: breedte 1600 mm, diepte 800 mm, ca. 15 tot 19 mm dik.
- Melamine houtprint eiken naturel met bijbehorend kantenband.
- Geheel vlak en glad afgewerkte onderzijde.

Frame:

- Vier slanke stalen poten, ca. 35 x 35 mm, bij voorkeur inklapbaar.
- Onderstel gepoedercoat staal, zijdeglans, kleur wit.
- Poten exact op de hoeken. Poten steken niet voorbij het frame of liggen niet terug
- Optimale vrije been- en bewegingsruimte onder het blad.
- Vaste hoogte ca. 740 mm.

Referenties:

- Wiesner Hager NFT o.g.
- Ondaretta Dry o.g.



ARBO , ISO, NEN:

- Het meubel dient te voldoen aan de geldende brandveiligheidsvoorschriften: NEN-EN 1021-1.

Uitstraling:

- Compacte, akoestische phonebox inclusief tafelblad met licht afgeschuinde vormen en afgeronde hoeken.

Gevouwen achterpaneel met twee zijwangen:

- Geheel gestoffeerd in stof Gabriel Europost 2, 68003 o.g. (groen). Afgeronde hoeken.
- Achterpaneel en zijwangen gaan naadloos in elkaar over.
- Maatvoering achterpaneel: breedte ca. 780 mm aan onderzijde, breedte ca. 870 mm aan bovenzijde, hoogte ca. 750 mm. Maatvoering zijwangen: diepte onderzijde ca. 380 mm, zijwang loopt iets breder uit naar boven toe in twee richtingen.

Bovenpaneel:

- Geheel gestoffeerd in stof Gabriel Europost 2, 68003 o.g. (groen). Afgeronde hoeken.
- Onzichtbaar gemonteerd op achterwand.
- Maatvoering: breedte ca 870 mm, paneel staat iets schuin omhoog vanaf de achterwand.

Blad:

- Donkergrijs laminaat (door en door gekleurd), licht afgeronde hoeken.
- Maatvoering: breedte ca. 780 mm, diepte ca. 290 mm, dikte ca. 10 mm, ca. 10 mm afstand tot achterpaneel.

Referentie:

- Proff Phonebox by Axia Design o.g.



T.14 Phonebox met tafel belruimte - groen

ARBO , ISO, NEN:

- Het meubel dient te voldoen aan de geldende brandveiligheidsvoorschriften: NEN-EN 1021-1.

Uitstraling:

- Compacte, akoestische phonebox inclusief tafelblad met licht afgeschuinde vormen en afgeronde hoeken.

Gevouwen achterpaneel met twee zijwangen:

- Geheel gestoffeerd in stof Kvadrat Messenger, 025 o.g. (rood). Afgeronde hoeken.
- Achterpaneel en zijwangen gaan naadloos in elkaar over.
- Maatvoering achterpaneel: breedte ca. 780 mm aan onderzijde, breedte ca. 870 mm aan bovenzijde, hoogte ca. 750 mm. Maatvoering zijwangen: diepte onderzijde ca. 380 mm, zijwang loopt iets breder uit naar boven toe in twee richtingen.

Bovenpaneel:

- Geheel gestoffeerd in stof Kvadrat Messenger, 025 o.g. (rood). Afgeronde hoeken.
- Onzichtbaar gemonteerd op achterwand.
- Maatvoering: breedte ca 870 mm, paneel staat iets schuin omhoog vanaf de achterwand.

Blad:

- Donkergrijs laminaat (door en door gekleurd), licht afgeronde hoeken.
- Maatvoering: breedte ca. 780 mm, diepte ca. 290 mm, dikte ca. 10 mm, ca. 10 mm afstand tot achterpaneel.

Referentie:

- Proff Phonebox by Axia Design o.g.



T.15 Phonebox met tafel belruimte - rood

ARBO, ISO, NEN:

- Het meubel dient te voldoen aan de geldende brandveiligheidvoorschriften: NEN-EN 1021-1.
- Het in het meubilair toegepaste plaatmateriaal voldoet aan formaldehydeklasse E1, bepaald volgens EN 120, EN 717-1 of EN 717-2. Verklaringen van een daartoe bevoegde instantie worden bijgevoegd.

Uitstraling:

- Strakke ronde tafel met elegante, trechtersvormige kolompoot.

Blad:

- Rond. Kleur wit inclusief zijkanten. Geheel vlak en glad afgewerkte onderzijde.
- Maatvoering diameter ca. 1800 mm, ca. 20 mm dik.

Frame:

- Trechtersvormige kolompoot, waarbij de onderzijde breder is dan de bovenzijde. Onderzijde kolompoot diameter ca. 600 mm, bovenzijde ca. 500 mm. Verschil in diameter onder- en bovenzijde ca. 100 mm.
- Kleur wit.
- Optimale vrije been- en bewegingsruimte onder het blad.
- Vaste hoogte ca. 740 mm.
- Stabiliteit waarborgen, eventueel poot verzwaren met zand.

Referenties:

- Moooi Containertable o.g.
- Andreu World Reverse met Top 18 o.g.



ARBO, ISO, NEN:

- Het meubel dient te voldoen aan de geldende brandveiligheidvoorschriften: NEN-EN 1021-1.
- Het in het meubilair toegepaste plaatmateriaal voldoet aan formaldehydeklasse E1, bepaald volgens EN 120, EN 717-1 of EN 717-2. Verklaringen van een daartoe bevoegde instantie worden bijgevoegd.

Uitstraling:

- Strakke ronde tafel met elegante, trechtersvormige kolompoot.

Blad:

- Rond. Kleur wit inclusief zijkanen. Geheel vlak en glad afgewerkte onderzijde.
- Maatvoering diameter ca. 1400 mm, ca. 20 mm dik.

Frame:

- Trechtersvormige kolompoot, waarbij de onderzijde breder is dan de bovenzijde. Onderzijde kolompoot diameter ca. 500 mm, bovenzijde ca. 400 mm. Verschil in diameter onder- en bovenzijde ca. 100 mm.
- Kleur wit.
- Optimale vrije been- en bewegingsruimte onder het blad.
- Vaste hoogte ca. 740 mm.
- Stabiliteit waarborgen, eventueel poot verzwaren met zand.

Referenties:

- Moooi Containertable o.g.
- Andreu World Reverse met Top 18 o.g.



ARBO , ISO, NEN:

- Het meubel dient te voldoen aan de geldende brandveiligheidvoorschriften: NEN-EN 1021-1.
- Het in het meubilair toegepaste plaatmateriaal voldoet aan formaldehydeklasse E1, bepaald volgens EN 120, EN 717-1 of EN 717-2. Verklaringen van een daartoe bevoegde instantie worden bijgevoegd.

Uitstraling:

- Strakke ronde tafel met drie elegante poten die iets wijd uitlopen naar beneden toe.

Blad:

- Rond. Kleur wit . Rand multiplex. Geheel vlak en glad afgewerkte onderzijde.
- Maatvoering diameter ca. 900 mm, ca. 20 mm dik. Hoogte 970

Frame:

- De drie poten van 30 mm vierkant gepoedercoat staal lopen iets wijd uit, waarbij de onderzijde breder is dan de bovenzijde.
- Kleur wit.
- Optimale vrije been- en bewegingsruimte onder het blad.
- Vaste hoogte ca. 970 mm.
- Stabiliteit waarborgen

Referenties:

- Hay Loop stand table o.g.



ARBO, ISO, NEN:

- Het meubel dient te voldoen aan de geldende brandveiligheidsvoorschriften: NEN-EN 1021-1.
- Het in het meubilair toegepaste plaatmateriaal voldoet aan formaldehydeklasse E1, bepaald volgens EN 120, EN 717-1 of EN 717-2. Verklaringen van een daartoe bevoegde instantie worden bijgevoegd.

Uitstraling:

- Strakke, rechthoekige tafel met vier iets schuin lopende, terugliggende poten.

Blad:

- Rechthoekig.
- Massief eiken, coated in kleur wit.
- Maatvoering: breedte ca. 3500 mm, diepte ca. 1200 mm, ca. 20 mm dik.
- Geheel vlak en glad afgewerkte onderzijde.

Frame:

- Vier stalen poten van ca. 70 x 70 mm, die iets schuin naar buiten staan.
- Poten liggen terug ten opzichte van blad en steken niet voorbij het blad.
- Vaste hoogte ca. 740 mm.

Referentie:

- Studio Henk Co Wit o.g.



ARBO, ISO, NEN:

- Het meubel dient te voldoen aan de geldende brandveiligheidsvoorschriften: NEN-EN 1021-1.
- Het in het meubilair toegepaste plaatmateriaal voldoet aan formaldehydeklaas E1, bepaald volgens EN 120, EN 717-1 of EN 717-2. Verklaringen van een daartoe bevoegde instantie worden bijgevoegd.

Uitstraling:

- Ranke, rechthoekige tafel met afgeronde hoeken. Vier iets schuin lopende, terugliggende poten.

Blad:

- Rechthoekig met afgeronde hoeken radius 50 mm.
- HPL topblad in kleur zwart met multiplex rand.
- Maatvoering: breedte ca. 4500 mm, diepte ca. 1400 mm, ca. 20 mm dik.
- Geheel vlak en glad afgewerkte onderzijde.

Frame:

- Gepoedercoat stalen onderstel kleur zwart.
Vier stalen poten van ca. 70 x 70 mm, die iets schuin naar buiten staan.
Met glijders.
- Poten liggen terug ten opzichte van blad en steken niet voorbij het blad.
- Vaste hoogte ca. 740 mm.

Referentie:

- De Vorm – Big o.g.



ARBO , ISO, NEN:

- Het meubel dient te voldoen aan de geldende brandveiligheidvoorschriften: NEN-EN 1021-1.
- Het in het meubilair toegepaste plaatmateriaal voldoet aan formaldehydeklasse E1, bepaald volgens EN 120, EN 717-1 of EN 717-2. Verklaringen van een daartoe bevoegde instantie worden bijgevoegd.

Uitstraling:

- Strakke ronde tafel met drie elegante poten die iets wijd uitlopen naar beneden toe.

Blad:

- Rond. Kleur zwart. Rand zwart. Geheel vlak en glad afgewerkte onderzijde.
- Maatvoering diameter ca. 1200 mm, ca. 20 mm dik. Hoogte 740 mm.

Frame:

- De drie poten van 30 mm vierkant gepoedercoat staal lopen iets wijd uit, waarbij de onderzijde breder is dan de bovenzijde.
- Kleur zwart.
- Optimale vrije been- en bewegingsruimte onder het blad.
- Vaste hoogte ca. 740 mm.
- Stabiliteit waarborgen

Referenties:

- Hay Loop stand table o.g.



ARBO , ISO, NEN:

- Het meubel dient te voldoen aan de geldende brandveiligheidvoorschriften: NEN-EN 1021-1.
- Het in het meubilair toegepaste plaatmateriaal voldoet aan formaldehydeklasse E1, bepaald volgens EN 120, EN 717-1 of EN 717-2. Verklaringen van een daartoe bevoegde instantie worden bijgevoegd.

Uitstraling:

- Rechthoekige, strakke tafel met vier stalen poten.

Blad:

- Rechthoekig, maatvoering: breedte 3500 mm, diepte 900 mm, ca. 15 tot 19 mm dik.
- Melamine houtprint eiken naturel met bijbehorend kantenband.
- Geheel vlak en glad afgewerkte onderzijde.

Frame:

- Vier slanke stalen poten, ca. 35 x 35 mm, bij voorkeur inklapbaar.
- Onderstel gepoedercoat staal, zijdeglans, kleur wit.
- Poten exact op de hoeken. Poten steken niet voorbij het frame of liggen niet terug.
- Optimale vrije been- en bewegingsruimte onder het blad.
- Vaste hoogte ca. 740 mm.

Referenties:

- Wiesner Hager NFT o.g.
- Ondaretta Dry o.g.



ARBO , ISO, NEN:

- Het meubel dient te voldoen aan de geldende brandveiligheidsvoorschriften: NEN-EN 1021-1.
- Het in het meubilair toegepaste plaatmateriaal voldoet aan formaldehydeklasse E1, bepaald volgens EN 120, EN 717-1 of EN 717-2. Verklaringen van een daartoe bevoegde instantie worden bijgevoegd.

Uitstraling:

- Strakke,ranke tafel wit met multiplex randafwerking met zes stalen poten die als schragen iets wijd uitlopen naar beneden toe.

Blad:

- Rechthoekig.
- Maatvoering 2500 x 925 mm (l x b), ca. 20 mm dik.
- Bladafwerking HPL kleur wit randafwerking multiplex.
- Geheel vlak en glad afgewerkte onderzijde.

Frame:

- De zes poten van 30 mm vierkant gepoedercoat staal die als schragen iets wijd uit lopen.
- Kleur wit.
- Optimale vrije been- en bewegingsruimte onder het blad.
- Vaste hoogte ca. 740 mm.

Referenties:

- Hay Loop Stand Table o.g.



KAPSTOKKEN

NB voor alle getoonde producten geldt dat u de keuze heeft uit het getoonde product of een gelijkwaardig product

ARBO, ISO, NEN:

- Het meubel dient te voldoen aan de geldende brandveiligheid voorschriften: NEN-EN 1021-1.

Uitstraling:

- Vrijstaande, elegante drie- of vierpoots kapstok.

Type:

- Drie- of vierpoot, poten lopen vanaf een knooppunt op $\frac{3}{4}$ van de hoogte aan beide zijden van het knooppunt schuin naar buiten toe.
- Massief eiken/noten hout of gepoedercoat staal in kleur wit of een combinatie van deze twee materialen.
- Maatvoering: diameter ca. 500 mm, hoogte ca. 1760 mm.

Referenties:

- Blu Dot Splash Coat Rack o.g.
- Hi Tripod Coat Stand o.g.
- Cascando Bend Masco o.g.



ARBO , ISO, NEN:

- Het meubel dient te voldoen aan de geldende brandveiligheid voorschriften: NEN-EN 1021-1.

Uitstraling:

- Vrijstaande, elegante driepoots kapstok.

Type:

- Driepoot, poten lopen aan beide zijden van de centrale ligger schuin naar buiten toe.
- Gepoedercoat staal in kleur wit of zwart.
- Maatvoering: l x b x h = 130 x 60 x 1500 mm.

Referenties:

- Hay Loop stand wardrobe o.g.



BANKEN

NB voor alle getoonde producten geldt dat u de keuze heeft uit het getoonde product of een gelijkwaardig product

ARBO , ISO, NEN:

- Het meubel dient te voldoen aan de geldende brandveiligheidsvoorschriften: NEN-EN 1021-1.
- Producten/materialen met een verhoogd risico ten aanzien van het brandgedrag dienen vermeden te worden. De bekleding en/of vulling van de stoel voldoet aan: NEN-EN 1021-1 : 2006 Meubelen - Bepaling van de ontvlambaarheid van beklede meubelen- Deel 1: Smeulende sigaret als ontstekingsbron en NEN-EN 1021-2: 2006 Meubelen - Bepaling van de ontvlambaarheid van beklede meubelen - Deel 2: Equivalent van de lucifervlam als ontstekingsbron . Voor beide genoemde normen geldt dat conformiteit van de te leveren materialen moet worden aangetoond middels een origineel fabriekscertificaat. Indien de certificering niet volgens bovenstaande normen wordt uitgevoerd, dient de inschrijver de gelijkwaardigheid van de door hem geleverde certificaten met de genoemde normen aan te tonen.

Uitstraling:

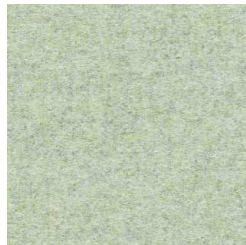
- Strakke, lage, comfortabele bank met slank 4-poots aluminium onderstel en fijn stikwerk.

Type:

- Driezitsbank.
- Geheel gestoffeerd in stof Kvadrat Waterborn 133 o.g. (lichtgrijs, afneembare stof).
- Inclusief twee kussens in stof Kvadrat Divina 3, 856 o.g. (groen) en twee kussens 50 x 50 mm in stof Kvadrat Divina MD 913 o.g. (gemeleerd groen).
- Minimalistisch aluminium onderstel met vier slanke pootjes.
- Maatvoering: breedte ca. 2300 mm, diepte ca. 1000 mm, hoogte ca. 770 mm.

Referentie:

- Hopper by Roderick Vos o.g.



POTTEN HANGPLANT

NB voor alle getoonde producten geldt dat u de keuze heeft uit het getoonde product of een gelijkwaardig product

ARBO, ISO, NEN:

- Het meubel dient te voldoen aan de geldende brandveiligheidsvoorschriften: NEN-EN 1021-1.

Uitstraling:

- Bijzonder ontworpen plantenpot, gemaakt van gerecycled materiaal, waarbij de plant ondersteboven hangt, kleine uitvoering.

Type:

- Hangende pot, kleur wit.
- Maatvoering: diameter ca. 95 mm.

Referenties:

- Boskke Sky Planter Recycled Small White o.g.



ARBO, ISO, NEN:

- Het meubel dient te voldoen aan de geldende brandveiligheidsvoorschriften: NEN-EN 1021-1.

Uitstraling:

- Bijzonder ontworpen plantenpot, gemaakt van gerecycled materiaal, waarbij de plant ondersteboven hangt, kleine uitvoering.

Type:

- Hangende pot, kleur wit.
- Maatvoering: diameter ca. 140 mm.

Referenties:

- Boskke Sky Planter Recycled Small White o.g.



LOCKERS

NB voor alle getoonde producten geldt dat u de keuze heeft uit het getoonde product of een gelijkwaardig product

ARBO , ISO, NEN:

- Het meubel dient te voldoen aan de geldende brandveiligheid voorschriften: NEN-EN 1021-1.

Uitstraling:

- Te schakelen module van eenvoudige industriële stalen lockers op een stalen plint. Geschikt voor gebruik als garderobe. Twee kasten boven elkaar met ventilatie. Lockers afsluitbaar dmv of een sleutelslot of een cijfercode slot. De lockers dienen door middel van een mastercode/sleutel geopend te kunnen worden wanneer de eigenaar de code/sleutel is vergeten of uit dienst is.

Type:

- Stalen garderobe lockers.
- Module van 6 lockers, 2 hoog
- Maatvoering: l x b x h = 90 x 50 x 1850 mm.

Referenties:

- Van Esch aquarius SG3302/P - SG3402/P o.g.



ARBO, ISO, NEN:

- Het meubel dient te voldoen aan de geldende brandveiligheid voorschriften: NEN-EN 1021-1.

Uitstraling:

- Te schakelen module van eenvoudige industriële stalen lockers met z-profiel op een stalen plint. Geschikt voor gebruik als garderobe. Twee kasten boven elkaar in elkaar geschoven met ventilatie. Lockers afsluitbaar dmv of een sleutelslot of een cijfercode slot. De lockers dienen door middel van een mastercode/sleutel geopend te kunnen worden wanneer de eigenaar de code/sleutel is vergeten of uit dienst is.

Type:

- Stalen garderobe lockers met een z-profiel.
- Module van 6 lockers, 2 hoog
- Maatvoering: l x b x h = 120 x 50 x 1850 mm.

Referenties:

- Van Esch aquarius SZ3402/P o.g.

